

// Mamut Business Software Installationsguide: Basis

Introduktion

Denne guide forenkler installationen og førstegangsoptionen af Mamut Business Software.

Hovedfokus i denne guide er enkeltbrugerinstallationer. For mere detaljeret information om flerbrugerinstallationer henviser vi dig til installationsguiden, som du finder på DVD'en eller på vores hjemmeside www.mamut.dk/komigang.

Strukturen i guiden er magen til måden, installation og førstegangsoptionen bør udføres på, og den giver dig dermed trin-for-trin-instruktion i at komme i gang med Mamut Business Software.

Hvis du har spørgsmål om installationen og førstegangsoptionen, skal du ikke tøve med kontakte os. Du finder flere oplysninger sidst i denne guide.

Indhold

Før installation	2
Om programmet.....	2
Om installation	3
Under installation	4
Forudsætninger for installation.....	4
Sådan installerer du: Enkeltbruger	4
Efter installation	9
Guide til førstegangsoptionen	9
Evaluer, flyt og opdater Mamut Business Software	13
Hvor finder jeg yderligere information?	15
Mamut Supportcenter	16
Mamut Academy	17

Version 17

MBS.BKL.BIG.DK.170.1

Før installation

Om programmet

>> Vi anbefaler på det kraftigste, at du læser denne guide, inden du påbegynder installationen af programmet. På den måde lærer du også systemkravene og de termer, der benyttes under installationen, at kende, og undgår fejl, der kan opstå under proces.

Elementerne herunder er en del af Mamut Business Software. De fleste af dem kører i baggrunden og har ikke den store indflydelse på dit daglige arbejde med programmet. Det er dog alligevel vigtigt, at du er opmærksom på disse elementer.

SQL Server®

Mamut Business Software benytter Microsoft® SQL Server® som database. Ved installation af programmet kontrolleres det, om du har en Microsoft SQL Server installeret på computeren fra før.

Har du det, kan du benytte denne. Vi anbefaler, at du opretter en egen instans for Mamut Business Software. Det gør du i guiden for installation.

Databasefiler

Databasefilerne indeholder alle de data, du indtaster i de forskellige moduler i programmet, såsom kontaktoplysninger, salgs- og indkøbsdata og regnskabsdata. Under installationen foreslås en forhåndsdefineret filsti. Denne filsti kan tilpasses ved at angive en ny filsti i **Avancerede indstillinger** i installationsguiden. Databasefilerne skal installeres på en lokal disk på serveren; eksterne enheder eller mappede drev kan ikke benyttes. Vi anbefaler, at du benytter den forhåndsdefinerede filsti.

Dokumentområdet

Dokumentområdet bruges af systemet til at gemme dokument, billeder, rapport og andet, som ikke er en del af selve databasen. Hver systemdatabase får sit eget område. Dokumentområdet oprettes i guiden til førstegangsoptagelse og kan tilpasses ved at klikke på **Gennemse** i guiden. Den skal desuden deles i netværket, så alle brugere har adgang til den.

Licens

Din licens bestemmer, hvor mange computere, du kan installere programmet på. Hvis du har modtaget dit licensnummer, kan du registrere det i guiden til førstegangsoptast. Eller du kan vælge at installere evalueringsversionen i denne guide og indtaste licensnummeret i programmet på et senere tidspunkt ved at klikke på **Hjælp - Om - Registrer Licensnummer**.

Om installation

Inden du påbegynder installationen af Mamut Business Software, er det vigtigt, at dit system opfylder systemkravene, og at du ved, hvilken installationstype du ønsker at udføre. Hvis du allerede kender disse oplysninger, bør installationsguiden vare mellem 5 til 10 minutter. Den samlede installationstid kan være på op til 30 minutter (muligvis længere på et gammelt/langsomt system) afhængig af din computeropsætning.

Systemkrav

Programmet er lavet til at fungere på opdaterede versioner af Windows® operativsystem og med opdateret hardware.

Se fuldstændige og opdaterede systemkrav og anbefalinger her:

www.mamut.com/dk/system/

Installationstyper

Før du starter, bør du tage stilling til hvilken installationstype, du vil vælge. De forskellige varianter installeres fra samme DVD eller downloadside. Du vælger installationstype i installationsguiden:

Enkeltbruger

Benyttes, når du har licens til at benytte programmet på én computer. Programfilerne skal installeres på den computer, du skal bruge programmet på. Men flere personer kan dele computeren og registrere sig som brugere af programmet.

Flerbruger

Hvis du har købt en flerbrugerlicens, kan du benytte programmet på forskellige computere. I dette tilfælde er programfilerne installeret på de forskellige arbejdsstationer, men databasen opbevares på en server, som alle arbejdsstationer er forbundet til. Flere oplysninger om flerbrugerinstallationer finder du i den avancerede installationsguide, som du finder på DVD'en eller på vores hjemmeside www.mamut.com/dk/komigang.

Under installation

Forudsætninger for installation

Du kan nu påbegynde installationen af Mamut Business Software enten ved at indsætte DVD'en eller ved at downloade programmet fra din hjemmeside. Hvis du starter installationen fra DVD'en, tilføjes en række yderligere trin, og du vil først skulle vælge dit sprog og programmet, du ønsker at installere.

Sørg for at du har opfyldt alle forhåndskravene, inden du starter installationen.

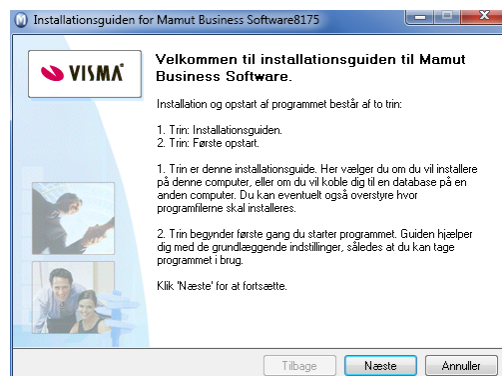
- Sørg for at systemkravene er opfyldt
- Fuldfør alle Windows-opdateringer
- Log ind som administrator i Windows
- Luk alle programmer

 I nogle vinduer finder du denne **Hjælp**-knap. Klik på knappen for at få mere information om de aktuelle trin i guiden.

Herunder finder du instruktionerne for de forskellige installationstyper.

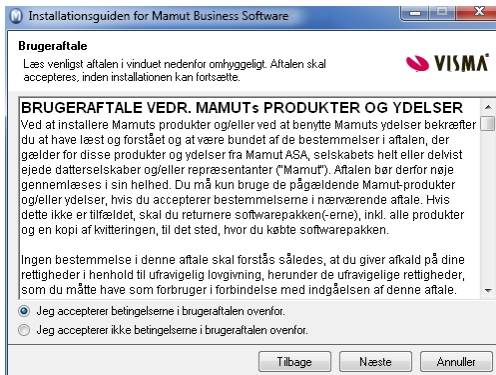
Sådan installerer du: Enkeltbruger

1. Velkommen



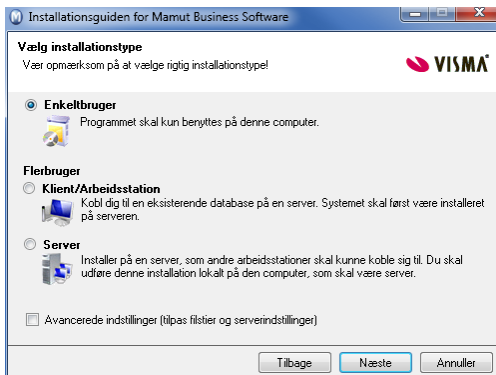
Denne guide fører dig igennem installationen.

2. Brugerftale



Læs Mamut Brugerftale og kryds af for **Jeg accepterer betingelserne i brugerftalen ovenfor.**

3a. Installationstype



Vælg installationstype, i dette eksempel **Enkeltbruger.**

Avancerede indstillinger: Kryds af i denne boks, hvis du vil tilpasse området, som programfilerne og databasefilerne installere til.

3b. Avancerede indstillinger

Vinduet vises kun, hvis de **Avancerede indstillinger** er valgt i trin 3a.

Klik på knappen ved siden af felterne

Programmet og/eller **Databasefiler** for at komme til området, hvor filerne skal installeres. Klik på **OK**.

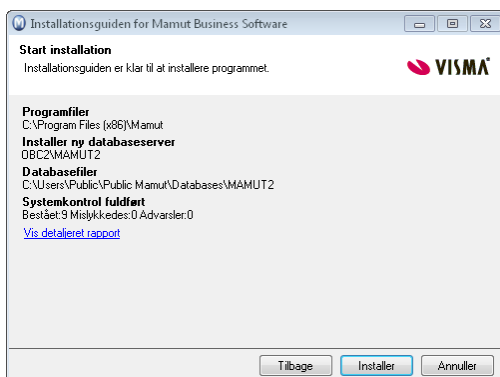
Klik på **Nulstil filsti**, hvis du vil gå tilbage til standardfilstierne.

4. Brugerkonto

Dette vindue vises kun, hvis du installerer på en computer, som er domænecontroller for dit netværk, eller har ændret rettighederne i brugerkontoen "Netværkstjenester".

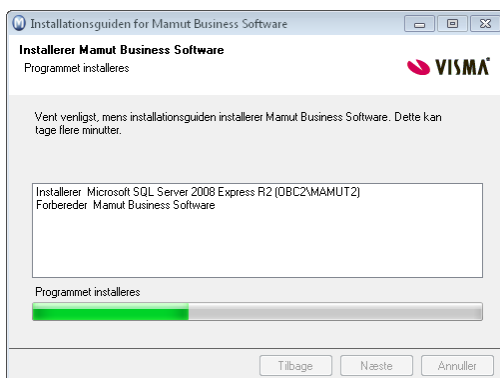
Vælg den brugerkonto, som har tilstrækkelige rettigheder til at udføre installationen, eller klik på **Annuller**, hvis du forlade installationsguiden og oprette en ny brugerkonto, inden du starter installationen igen.

5. Start installationen



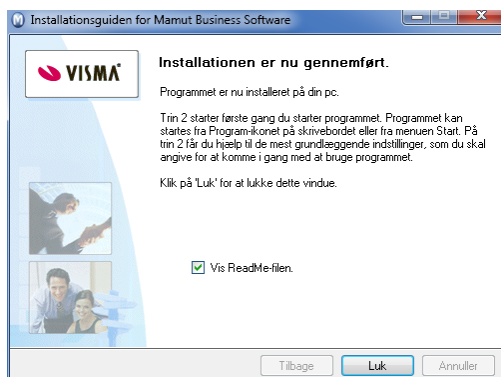
I referatet klikker du på **Installer** for at starte installationen eller på **Tilbage**, hvis du vil ændre nogle af indstillingerne.

6. Installationsfremdrift



Nu installeres Mamut Business Software. Denne proces kan tage noget tid, og det er vigtigt, at du ikke afbryder processen.

7. Installationen er fuldført



Klik på **Fuldfør** for at fuldføre installationen.

Vi anbefaler, at du genstarter din computer, inden du fortsætter.

Efter installation

Guide til førstegangsoptast

Så snart installationen af Mamut Business Software er gennemført, kan du udføre en førstegangsoptast ved at dobbeltklikke på Mamut-ikonet på dit skrivebord. En guide hjælper dig med at oprette system- og firmadatabasen såvel som din brugerprofil.

1. Vælg version

Vælg versionstype

Vælg om du ønsker at starte programmet som en fuld version eller en evalueringversion

Registrer fuld version
Jeg vil registrere licensnummeret og opdatere til den fulde version.

Evalueringversion
Jeg vil evaluere programmet

Jeg vil oprette min egen firmadatabase
 Jeg vil oprette en firmadatabase med eksempelinformation.

Tilknyt mig til en eksisterende flerbrugerinstallation
Jeg ønsker at tilknytte mig til en eksisterende installation.
[Vælg databaserne](#)

Gendan sikkerhedskopi
Jeg vil lukke denne guide og åbne guiden til gendannelse af sikkerhedskopi.

Klik på 'Næste' for at fortsætte.

< Forrige **Næste** >

Vælg korrekt Versionstype.

I dette eksempel vælger vi **Registrer licens**. Du kan installere evalueringversionen, hvis du ikke har en licens endnu. Læs mere om evaluering af programmet herunder.

1b. Tilknyt til en flerbrugerinstallation

*Dette vindue vises kun, hvis du valgte **Tilknyt mig til en eksisterende flerbrugerinstallation** i trin 1.*

Tilknyt mig til en eksisterende flerbrugerinstallation

Vælg hvilken installation du ønsker at knytte dig til. Kontakt din systemadministrator hvis du er usikker på hvilken, du skal vælge.

se (System0001: Kontomabler)
se (System0002: Kontomabler)

< Forrige **Næste** >

Nu vises en oversigt over eksisterende databaser.

Vælg den database, du vil slutte dig til, og klik på **Næste**. Du kommer direkte til indlogningsvinduet.

2. Dokumentområde

I en serverinstallation skal dokumentområdet placeres i et delt område, og filstien skal være en netværkssti. Læs de mere udførlige instruktioner i vinduet, hvis du installerer på en server.

Dokumentområde

Du har valgt at installere systemet for en bruger på lokal computer. Vi anbefaler, at du benytter standarddokumentområde som foreslået nedenfor. Klik 'Næste' for at fortsætte.

Dokumentområde
C:\Users\Public\Public Manus\Manus\data Gennemse

Database:

Server SERVER

Instans MAMUT

< Følgte Næste > Annuller

Klik på **Gennemse** hvis du vil benytte et andet område. Vi anbefaler, at du benytter standardstien. **Database: Server og Instans** oprettes automatisk.

3. Brugerprofil

Opret en systemadministrator

Fulde navn *

Brugernavn *

Adgangskode *

Bekræft adgangskode *

Klik på 'Næste' for at fortsætte.

< Følgte Næste > Annuller

Opret din **Brugerprofil**.

Noter dit brugernavn og adgangskode. Du bør ikke bruge specialtegn, blanke mellemrum eller punktum i brugernavnet eller adgangskoden.

4. Registrer programmet

Firmaoplysninger

Indtast registreringsoplysninger om dit firma. Denne registreres hos softwareleverandøren.

Viksomhed/Navn	* Møbelvarehuset A/S	Telefon	* 80776555
Adresse	* Pilestrædet 75C	Telefax	
Postnr.	* 8000	Sprog	* Dansk
By	* Århus C	Viksomhedstype	* Viksomhed
Region		Fagområde	* Andre varer og services
Land	* Danmark	Forhandler	
Kontaktperson	* Peter Nielsen	* Hr.	
E-mail	* pe@mamut.com	Som bruger vil du modtage brugernes og special tilbud pr. e-mail. ☑ Jeg ønsker ikke at modtage denne form for information fra Mamut	
D.V.R. nr.	* Møbelvarehuset		
Licennummer	* [] - [] - [] - [] - [] - [] - [] - []	Klik på 'Næste' for at fortsætte.	

*Følet skal udfyldes

Registrer programmet ved at tilføje alle påkrævede oplysninger.

Tips! I
licensnummeret er <0> altid et ciffer, ikke et bogstav.

5. Opret en firmadatabase

Opret en ny firmadatabase ved hjælp af en guide

Du kan få hjælp af en guide til at oprette din firmadatabase. Guiden består af 5-10 trin og indeholder de mest centrale indstillinger, som kan tilpasses for en firmadatabase.

Følgende vilkår gælder for guiden

- Samtlige indstillinger undtagen LAND kan ændres, efter at firmadatabasen er oprettet.
- Visse oplysninger kan ændres, indtil de benyttes første gang. Det gælder f.eks. posteringår, som kan ændres, indtil man har benyttet registrationsfunktionstøtten.
- Guiden indeholder kun et udvalg af alle indstillingerne i systemet.
- Hvert trin i guiden har en hjælpeknop, som giver mere information om de aktuelle indstillinger samt øvrige indstillinger i modulet.

Jeg vil oprette firmadatabasen direkte uden at benytte guiden.

Klik på 'Næste' for at starte guiden eller for at oprette din firmadatabase direkte.

Du kan vælge at oprette en ny firmadatabase ved hjælp af en guide. Det vil føre dig igennem de vigtigste indstillinger. Vælg **Jeg vil...** hvis du ikke vil benytte guiden.

Evaluer, flyt og opdater Mamut Business Software

Hvis du ønsker at evaluere programmet eller forskellige tillægsprodukter og udvidede produkter, du ikke har licens til, kan det let lade sig gøre alligevel. Det er muligt at evaluere de fleste funktioner. Vi anbefaler, at du benytter eksempeldatabasen til evaluering. Den indeholder færdigt opsatte kontakter, produkter, priser, lager, en webshop og meget andet, så du let kan prøve dig frem uden at ændre dine egne data, og uden at måtte registrere information for at komme i gang. Du kan starte med at evaluere og teste på to måder.

Installer evalueringsversionen

Hvis du ikke allerede har modtaget dit licensnummer, kan du vælge at installere evalueringsversionen under førstegangsoptionen. Evalueringen gælder i et begrænset antal dage eller indlogninger.

Brug eksempeldatabasen. Installer evalueringsversionen

Hvis du allerede har installeret programmet og registreret licensen, kan du installere eksempeldatabasen ved at klikke på **Filer - Databaseværktøj - Installer eksempeldatabase**. Efter installation af eksempeldatabasen, åbner du den ved at klikke på Filer - Åbn firmadatabase. Der er ingen begrænsninger på antallet af dage eller indlogninger.

Med eksempeldatabasen kan du teste programmet uden at det påvirker dine firmadata. Når du logger ind i eksempeldatabasen, kan du vælge evalueringsproduktet og ethvert tilgængeligt tillægsprodukt til det.

Opdatering til en ny version

Softwareleverandøren giver dig besked, når en ny version af programmet slippes. Du kan opdatere til en ny version ved at installere fra DVD'en, via programmets brugerflade eller ved at downloade opdateringen fra vores hjemmeside. Det er vigtigt, at du læser opdateringsdokumentationen, inden du starter. Du vil også skulle oprette en sikkerhedskopi først.

Når en opdatering er tilgængelig, finder du oplysninger om opdateringen og opdateringsguiden på internettet: <http://www.mamut.dk/opdater>

Flyt Mamut Business Software og databasen til en anden computer/server

Du kan flytte programmet og databasen fra, for eksempel, en gammel til en ny computer eller server. Bemærk at den eneste måde at flytte databasen på, er ved at benytte en sikkerhedskopi. Du kan ikke flytte programfilerne for Mamut Business Software; du skal installere programmet på den nyecomputer. Proceduren er afhængig af installationstypen. Efter installationen har du mulighed for at gendanne sikkerhedskopien for førstegangsoptast. Hvis du installerer en version, som er nyere end din nuværende, opdateres databasen automatisk. Vi anbefaler, at du til enhver tid benytter den seneste version.

I hjælpefilerne (F1) finder du mere information om, hvordan du flytter programmet til en anden computer/server.

Hvor finder jeg yderligere information?

Målet med denne introduktionsguide er at hjælpe dig med at komme i gang med funktionaliteten i Mamut One. Hvis du ønsker mere information om funktionaliteten, eller hvordan du drager fordel af dine produkter og tjenester, finder du flere oplysninger herunder:

Online help

Alle produkter og tjenester fra Mamut indeholder omfattende hjælp, som åbnes ved at klikke på Hjælp i de pågældende applikationer. I Mamut Business Software kan du også til enhver tid trykke på funktionstasten [F1] til at åbne et detaljeret hjælpevindue til det nuværende vindue, du arbejder i.

Dokumentation der kan downloades

Introduktionsmanualerne giver dig en detaljeret introduktion til mulighederne i Mamut One, og dækker alle områder af funktionaliteten. Du kan downloade disse gratis på www.mamut.dk/download.

Udover introduktionsmanualen producerer Mamut også tillægssdokumentation, som løbende opdateres i forbindelse med ny og forberet funktionalitet i programmet. Her finder du blandt andet **Mamut Kundskabsserie**, der består af vejledninger, som dækker udvalgte emner. Denne dokumentationsserie går mere i dybden og giver flere eksempler på procedurer, som demonstrerer, hvordan du foretager handlinger i systemet.

Dokumentationen kan downloades fra vores hjemmeside: www.mamut.dk/download.

Online tutorials

Mamut giver dig også mulighed for at se oplæringsvideoer på vores hjemmeside. Mamuts online læringsprogram giver dig og dine medarbejdere adgang til kortfilm med svar på ofte stillede spørgsmål (FAQs). Filmene indeholder korte og enkle instruktioner, som demonstrerer centrale processer i systemet. Du kan se en liste over tilgængelige online-videoer på www.mamut.dk/tutorials.

Article search

På www.mamut.dk/support har du også adgang til vores artikelsøgning, hvor du kan finde specifikke tips og tricks, som hjælper dig med problemer, du måtte støde på i programmet. Her finder du også links til de 10 nyeste og 10 mest læste supportartikler.

Mamut Supportcenter

Mamut Supportcenter tilbyder et omfattende personligt serviceapparat, som bistår dig med hjælp hvis behovet opstår. Vi anbefaler, at du benytter dig af de forskellige kilder beskrevet på forrige side i denne guide, inden du kontakter os.

Sådan kommer du kontakt med Mamut Supportcenter?

Tag kontakt via programmet

Den nemmeste måde at tage kontakt med Mamut Supportcenter på er via programmet. Via fokusområdet Mamut Supportcenter kan du finde svar på dine spørgsmål og oprette nye henvendelser. Status og svar på dine henvendelser finder du på samme sted. For at benytte denne tjeneste i programmet skal du være koblet til internettet.

Tag kontakt på telefon 70 27 71 59

Telefonlinjerne er åbne mellem 9.00 og 17.00 alle hverdage. De fleste spørgsmål bliver besvaret under samtalen, men i mere specielle tilfælde noterer vi dit spørgsmål og kontakter dig, så snart vi har fundet en løsning.

Tag kontakt på e-mail

Hvis du ikke finder svar på dit spørgsmål, kan du sende en e-mail til support@mamut.dk.

Tag kontakt via myMamut

Du kan også tage kontakt via myMamut. Her kan du oprette nye henvendelser samt finde status og svar på tidligere henvendelser, allesammen på samme sted.

Mamut Academy

Mamut Academy er udviklet til dem, der ønsker at arbejde så effektivt som muligt med deres Mamut One-løsning og tilhørende fagområder.

Mamut Academy tilbyder oplæringskurser i blandt andet økonomistyring, indkøb/logistik, HR, salgs- og kundeopfølgning, projektstyring og hjemmeside/nethandel. Nu kan du og dine medarbejdere virkelig udnytte funktionsrigdommen i Mamut-systemerne, hvilket både stimulerer virksomheden og dig, som arbejder med systemet.

Vores instruktører har ekspertise i Mamut One såvel som de forskellige fagområder, dit Mamut-system dækker. Udover kurser gennemfører Mamut Academy også seminarer og forummer såvel som konsulentopgaver for virksomheder med mere specifikke behov.

Nogle fordele ved at deltage i Mamut Academy

- Implementering af et nyt, eadministrativt system kan tage tid. Mamut Academy reducerer indlæringsperioden til et minimum.
- På Mamut Academy lærer deltagerne at gennemføre rutineopgaver på en måde, som gør din virksomheds handlinger betydeligt mere effektiv.
- Du lærer at udvide områderne, som du bruger i dit Mamut-system, i forhold til din virksomheds behov.
- De, der deltager i kurser på Mamut Academy, udveksler erfaringer med hinanden. Dette er en god måde at opnå yderligere kundskab på, ligesom du kan få svar på dine spørgsmål.
- Som chef vil du opleve, at dine ansatte sætter pris på kurser, som øger deres egen og virksomhedens overordnede ekspertise.

Hvis du vil vide mere om Mamut Academy, kan du kontakte os på telefon 70 27 71 78 eller på e-mail academy@mamut.dk.

Du kan også finde flere flere oplysninger på vores hjemmeside: www.mamut.dk/academy.

Mamut A/S • Lyskær 3 CD • 2730 Herlev • Danmark

Tel: 70 27 71 78 • e-mail: info@mamut.dk • www.mamut.dk

Vi tager forbehold for eventuelle trykfejl i vores prislister, tryksager og på vores elektroniske platforme, som vores hjemmeside mv. Oplysninger om produkter, tjenester og vilkår på vores hjemmeside kan ændres uden at der meddeles herom.

