

Käyttäjäistunnon poistaminen Pervasive.SQL:stä

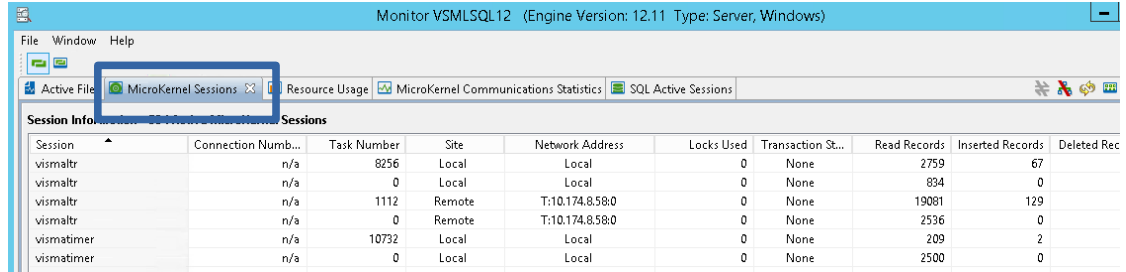
Joskus kun työasema/Windows/etäyhteys ”kaatuu” kesken sovelluksen käytön, saattaa käyttäjä jäädä ”roikkumaan” Pervasive -tietokantaan.

Käytettävissä on kolme tapaa käydä lopettamassa käyttäjän istunnot tietokannasta.

1. Visma L7 palvelimelta Pervasiven Monitorin kautta.

Aukaise palvelimelta Pervasiven monitoriohjelma PSQL Monitor
Istuntolista näkyy PSQL-versiosta riippuen, joko:

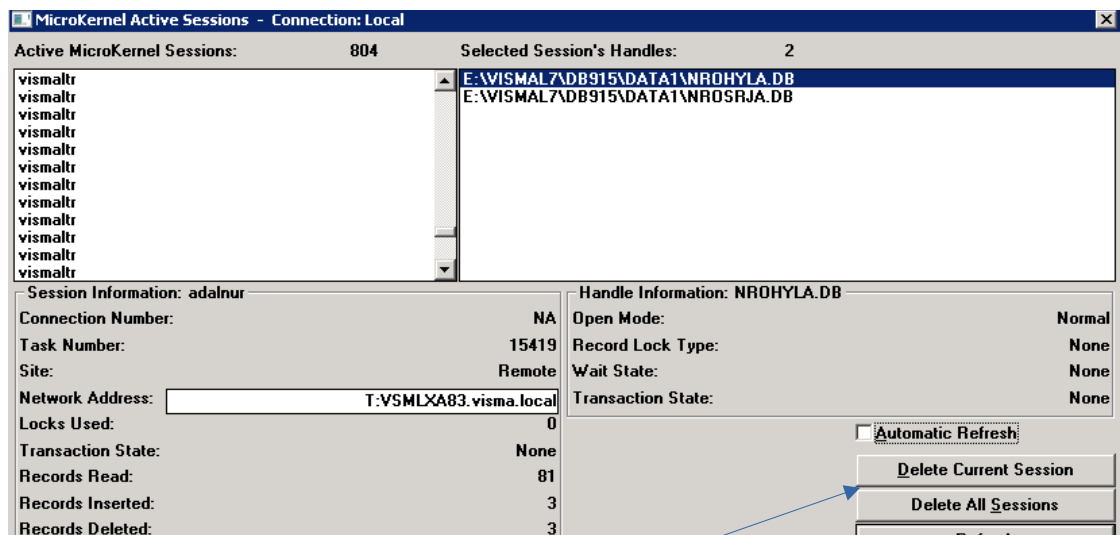
PSQLv12: Microkernel Sessions -välilehdellä



Session	Connection Numbr...	Task Number	Site	Network Address	Locks Used	Transaction St...	Read Records	Inserted Records	Deleted Rec
vismaltr	n/a	8256	Local	Local	0	None	2759	67	
vismaltr	n/a	0	Local	Local	0	None	834	0	
vismaltr	n/a	1112	Remote	T:10.174.8.58:0	0	None	19081	129	
vismaltr	n/a	0	Remote	T:10.174.8.58:0	0	None	2536	0	
vismatimer	n/a	10732	Local	Local	0	None	209	2	
vismatimer	n/a	0	Local	Local	0	None	2500	0	

tai

PSQLv11: Microkernel / Active Session -näkylässä

MicroKernel Active Sessions - Connection: Local

Active MicroKernel Sessions: 804 Selected Session's Handles: 2

Session	Handle
vismaltr	E:WISMAL7\ADB915\DATA1\NROHYLA.DB
vismaltr	E:WISMAL7\ADB915\DATA1\NROSJRJA.DB

Session Information: adalnur

Connection Number: NA
Task Number: 15419
Site: Remote
Network Address: T:VSMLXA83.visma.local
Locks Used: 0
Transaction State: None
Records Read: 81
Records Inserted: 3
Records Deleted: 3

Handle Information: NROHYLA.DB

Open Mode: Normal
Record Lock Type: None
Wait State: None
Transaction State: None

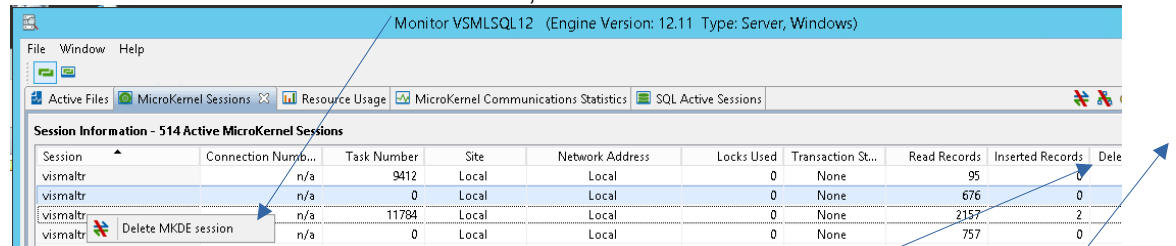
Automatic Refresh

Delete Current Session
Delete All Sessions
Refresh

(PSQLv11:ssa kannattaa ottaa 'Automatic Refresh' -valinnan pois päältä, jotta istuntolista ei ”hypi” häiritsevästi sitä selattaessa)

Istunnon poisto:

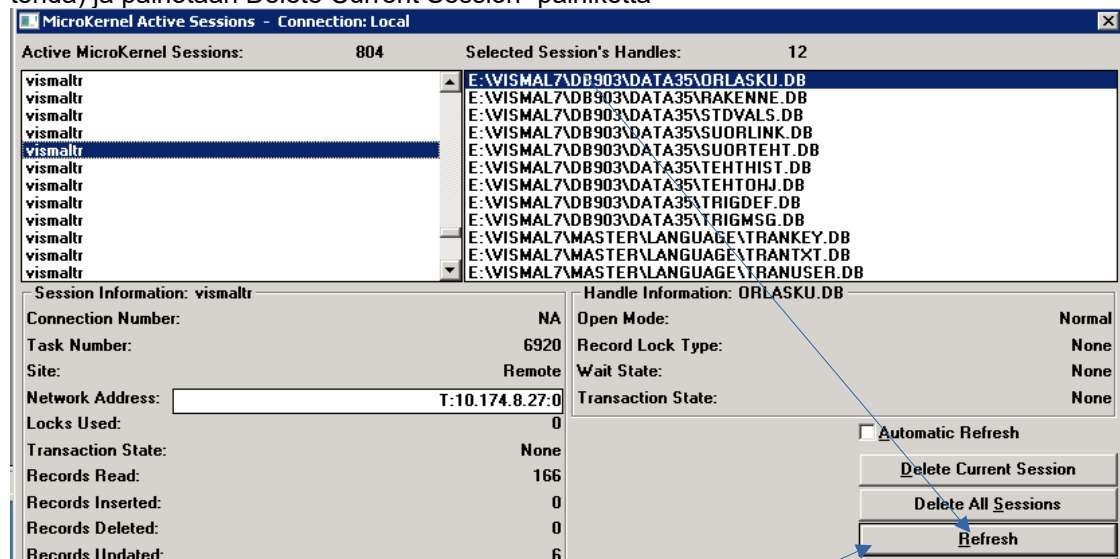
PSQLv12: Istunto poistetaan joko klikkaamalla istuntoriviä hiiren kakkospainikkeella ja siitä aukeavaa 'Delete MKDE session' -toimintoa,



tai valitaan poistettava istuntorivi ja klikataan istunnon poistokuvaketta (Delete selected MKDE session) ikkunan oikeassa ylänurkassa.

Yhden käyttäjän istunnot on poistettava yksi kerrallaan (monivalintaa ei voi tehdä).
Kaikki istunnot saa kerralla poistettua oikean ylänurkan 'Delete all sessions' - kuvakkeella.

PSQLv11: Käyttäjällistasta valitaan ko. käyttäjän istunto yksi kerrallaan (monivalintaa ei voi tehdä) ja painetaan Delete Current Session -painiketta



Kaikki istunnot saa kerralla poistettua 'Delete All Sessions' - painikkeella.

2. Työasemalla Pervasive Monitorin kautta

Edellä kuvatut toiminnot voi tehdä myös työasemalla (työasemaan asennettu Pervasive -client asentaa oletusasennuksen mukana myös Pervasiven monitorin.

Huom! Tämä tapa ei toimi jos Visma L7 -tietokantapalvelin on samalla toimialueen kontrolleripalvelin (domain controller), koska siihen ei saa luotua paikallista käyttäjäryhmää.

Vaatimukset / Esivalmistelut

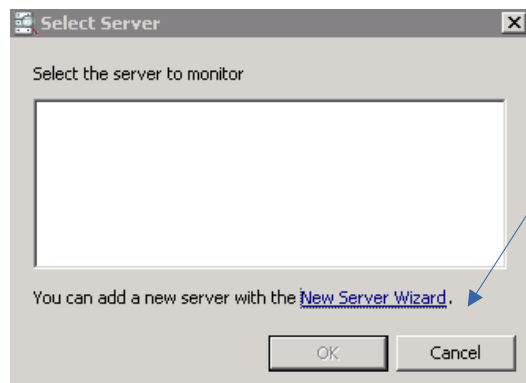
Palvelimen administrator -tasoisilla tunnuksilla on oletuksena oikeus ottaa monitorilla yhteys Pervasiveen myös työasemalta.

Jos halutaan, että jollakin muilla kuin vain palvelimen administratoreilla olisi tämä mahdollisuus, täytyy palvelimelle luoda paikallinen käyttäjäryhmä nimeltä Pervasive_Admin (kirjoitusasuun täytyy olla juuri näin).

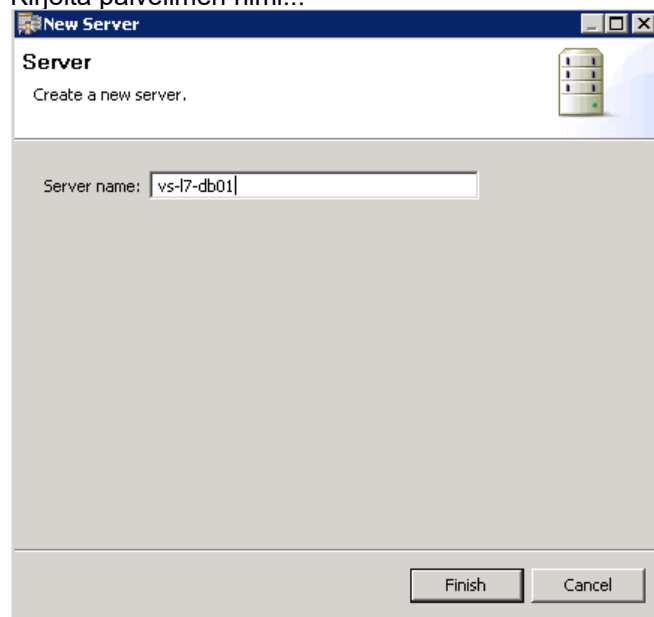
Luo tarkoitusta varten oma tunnus (voi olla joko toimialuetunnus tai palvelimen paikallinen tunnus) ja/tai lisää halutut jo olemassa olevat käyttäjätunnukset Pervasive_Admin -ryhmään. (Voit lisätä ryhmään peruskäyttäjän tunnuksia.)

PSQLv12 -client

Käynnistä työasemalta PSQL Monitor ja lisää (ensimmäisellä kerralla) Visma L7 -tietokantapalvelin monitorin näkymään 'New Server Wizard' -toiminnolla.

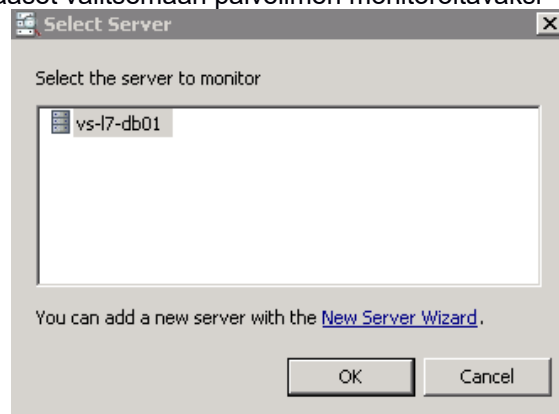


Kirjoita palvelimen nimi...



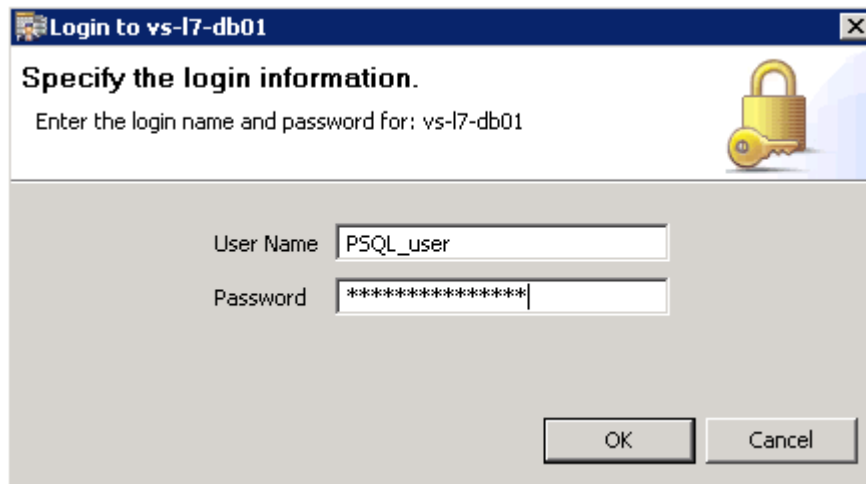
... klikkaa Finish...

... ja pääset valitsemaan palvelimen monitoroitavaksi



Valitse palvelin ja klikkaa OK

Anna käyttäjätunnus ja salasana...



Login to vs-l7-db01

Specify the login information.
Enter the login name and password for: vs-l7-db01

User Name: PSQL_user

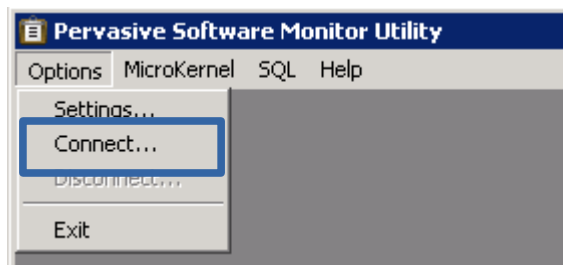
Password: *****

OK Cancel

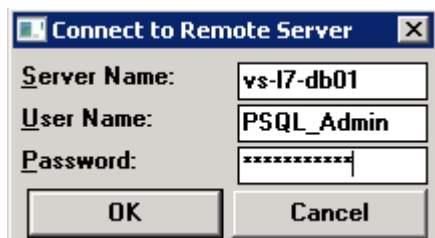
... ja paina ok => pääset tekemään samat toimet kuin palvelimen monitorilla.

PSQLv11 client

Käynnistä työasemalta PSQL Monitor ja valitse Options / Connect



Anna Visma L7 tietokantapalvelimen nimi, käyttäjätunnus ja salasana...



Connect to Remote Server

Server Name: vs-l7-db01

User Name: PSQL_Admin

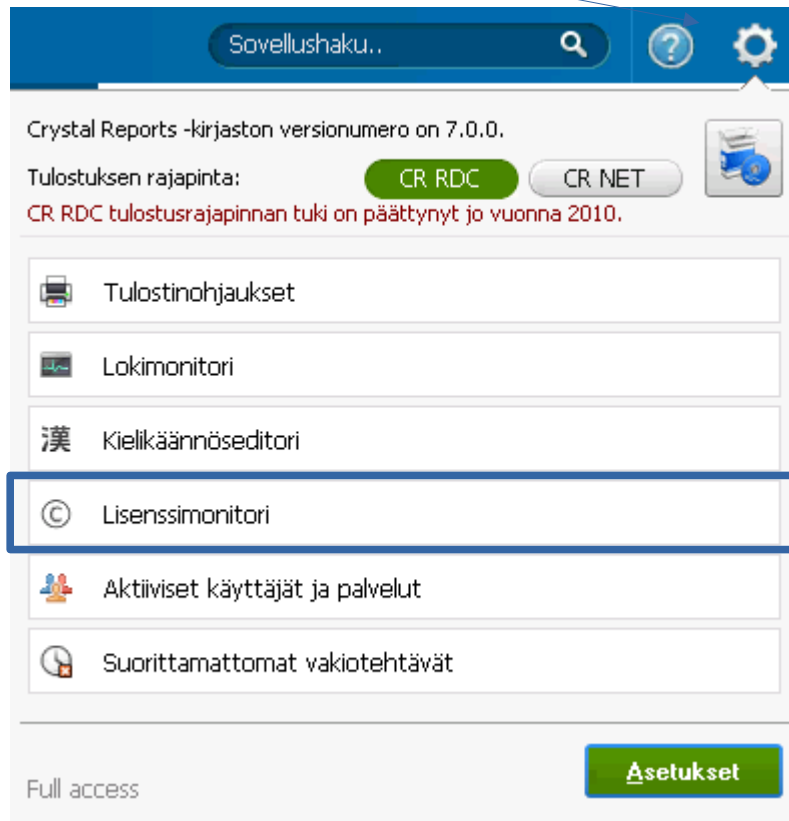
Password: *****

OK Cancel

... ja paina ok => pääset tekemään samat toimet kuin palvelimen monitorilla.

3. Visma L7:n lisenssimonitorin kautta (tominto näkyy vain Visma L7:n pääkäyttäjätunnuksilla)

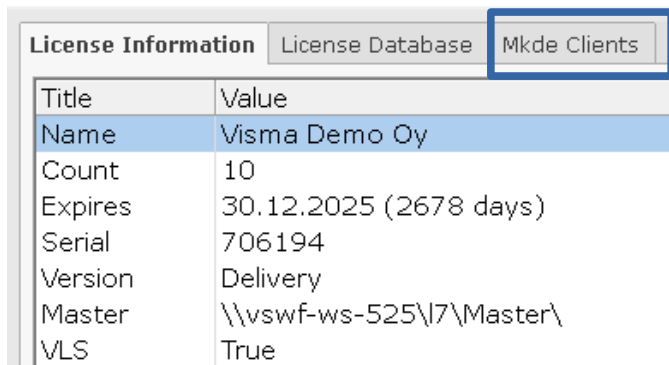
Käynnistä lisenssimonitori Visma L7:n asetukset -valikosta (ratiaan kuvake)



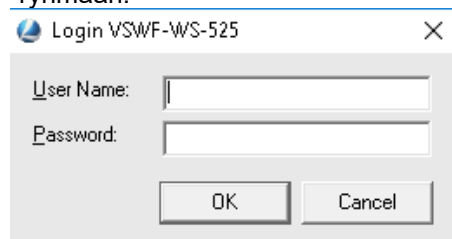
Klikkaa 'Mkde Clients' -välilehteä

License monitor

File View



Kirjoita administrator -tasoiset tunnukset tai tunnukset, jotka kuuluvat Pervasive_Admin -ryhmään.



Lista istunnoista ilmestyy Mkde Clients -näkömään

License monitor

File View

License Information License Database **Mkde Clients**

UserID	Site	IP address	Task ID	Handles	Locks
hannu.valjakka	Local	Local	3696	0	0
hannu.valjakka	Local	Local	0	4	0
hannu.valjakka	Remote	10.10.14.75	0	1	1
hannu.valjakka	Remote	10.10.14.75	0	3	0
hannu.valjakka	Remote	10.10.14.75	17368	8	0
jaana	Remote	VSWF-WS-REMC	3812	3	0
lautioll	Remote	10.10.14.117:0	4604	7	0
lautioll	Remote	10.10.14.117:0	0	3	0
lautioll	Remote	10.10.14.117:0	5008	1	0
lautioll	Remote	10.10.14.117:0	0	3	0
lautioll	Remote	10.10.14.117:0	0	0	0
lautioll	Remote	10.10.14.117:0	8124	0	0
lautioll	Remote	10.10.14.117:0	0	3	0
tommi.ranni	Remote	VSWF-WS-509.v	6824	0	0

Disconnect users

Selected users Computer users Select IP address:

Voit valita listasta yhden tai useampia

License Information License Database **Mkde Clients**

UserID	Site	IP address	Task ID	Handles	Locks
hannu.valjakka	Local	Local	3696	0	0
hannu.valjakka	Local	Local	0	4	0
hannu.valjakka	Remote	10.10.14.75	0	1	1
hannu.valjakka	Remote	10.10.14.75	0	3	0
hannu.valjakka	Remote	10.10.14.75	17368	8	0
jaana	Remote	VSWF-WS-REMC	3812	3	0
lautioll	Remote	10.10.14.117:0	4604	7	0
lautioll	Remote	10.10.14.117:0	0	3	0
lautioll	Remote	10.10.14.117:0	5008	1	0
lautioll	Remote	10.10.14.117:0	0	3	0
lautioll	Remote	10.10.14.117:0	0	0	0
lautioll	Remote	10.10.14.117:0	8124	0	0
lautioll	Remote	10.10.14.117:0	0	3	0
tommi.ranni	Remote	VSWF-WS-509.v	6824	0	0

Disconnect users

Selected users Computer users Select IP address:

(Normaalit Windowsin Shift ja Ctrl -valinnat toimivat listassa)

Riittää, että valitset kullakin poistettavalta käyttäjältä yhden istunnon (rivin) ja klikkaat 'Selected users' -painiketta.

Voit myös valita työaseman IP -osoitteen ja poistaa ko. Koneesta tulleet istunnot klikkaamalla 'Computer users' -painiketta.

UserID	Site	IP address	Task ID	Handles	Locks
hannu.valjakka	Local	Local	3696	0	0
hannu.valjakka	Local	Local	0	4	0
hannu.valjakka	Remote	10.10.14.75	0	1	1
hannu.valjakka	Remote	10.10.14.75	0	3	0
hannu.valjakka	Remote	10.10.14.75	17368	8	0
lautioll	Remote	10.10.14.117:0	4604	7	0
lautioll	Remote	10.10.14.117:0	0	3	0
lautioll	Remote	10.10.14.117:0	5008	1	0
lautioll	Remote	10.10.14.117:0	0	3	0
lautioll	Remote	10.10.14.117:0	0	0	0
lautioll	Remote	10.10.14.117:0	8124	0	0
lautioll	Remote	10.10.14.117:0	0	3	0

Disconnect users

Select IP address:

Tämä toiminto on erityisen hyvä tapauksessa jossa jokin sovelluspalvelin (Citrix tai RDS -palvelin) on kaatunut ja ko. Koneesta on useampia istuntoja jäänyt "roikkumaan" tietokantaan.