

Lietotāja instrukcija

Alerģēnu uzskaitē

Horizon 505. versija

Šo dokumentu vai tā daļas neatkarīgi no izmantojamajiem līdzekļiem nedrīkst reproducēt, pārraidīt, pārrakstīt, uzglabāt elektroniskā meklēšanas sistēmā vai tulkot kādā citā valodā bez iepriekš saņemtas Visma Enterprise atļaujas.

© Visma Enterprise, 2017. Visas tiesības aizsargātas

Visma Enterprise
Sporta iela 11, Rīga

Tālr.: 6711 6211

Fakss: 6711 6212

Tirdzniecības un Preču zīmes

Visas tekstā izmantotās preču zīmes pieder to īpašniekiem un ir izmantotas tikai kā atsauces.

Satura rādītājs

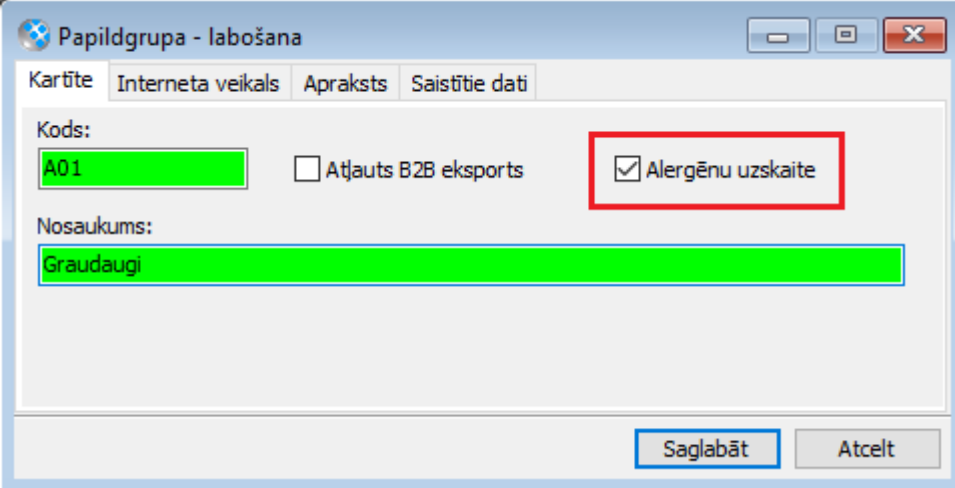
1	Ievads.....	4
2	Ēdiena sastāvdaļu (alergēnu) klasifikācija	5
3	Alergēna norādīšana Materiālu kartītē.....	6
4	Alergēnu pārvešana uz produktu (ēdienu receptes) kartīti.....	7
4.1	Esošas kartītes labošana Horizon	7
4.2	Jaunas kartītes veidošana pārlūkprogrammā TEDIS	8
5	Izdrukas formās veicamie papildinājumi	9
6	Alergēnu atspoguļojums Ēdināšanas plānā	10

1 Ievads

Ar 505 versiju RVS Horizon realizēta jauna funkcionalitāte, lai nodrošinātu iespēju TEDIS pārlūkprogrammā iegūt dienas vai nedēļas ēdienkartes izdruku, kura satur informāciju par alerģiju izraisošām sastāvdaļām, kuras iekļautas ēdienā.

2 Ēdiena sastāvdaļu (alergēnu) klasifikācija

Ēdiena sastāvdaļu (alergēnu), kuras var izraisīt alerģiju, klasifikāciju ir jāievada nomenklatūru papildgrupu sarakstā. Pamatdati -> Noliktava -> Kartītēm -> Papilgrupas
To iespējams izdarīt kartītē aizpildot laukus *Kods*, *Nosaukums* un ieliekot atzīmi "Alerģēnu uzskaite" (skta. attēlu 1).



The image shows a software window titled "Papildgrupa - labošana" with a tabbed interface. The active tab is "Kartīte". Below the tabs, there are two main sections: "Kods:" and "Nosaukums:". The "Kods:" section has a text input field containing "A01", a checkbox labeled "Atļauts B2B eksports" which is unchecked, and another checkbox labeled "Alerģēnu uzskaite" which is checked. The "Nosaukums:" section has a text input field containing "Graudaugi". At the bottom right of the window, there are two buttons: "Saglabāt" (highlighted with a blue border) and "Atcelt".

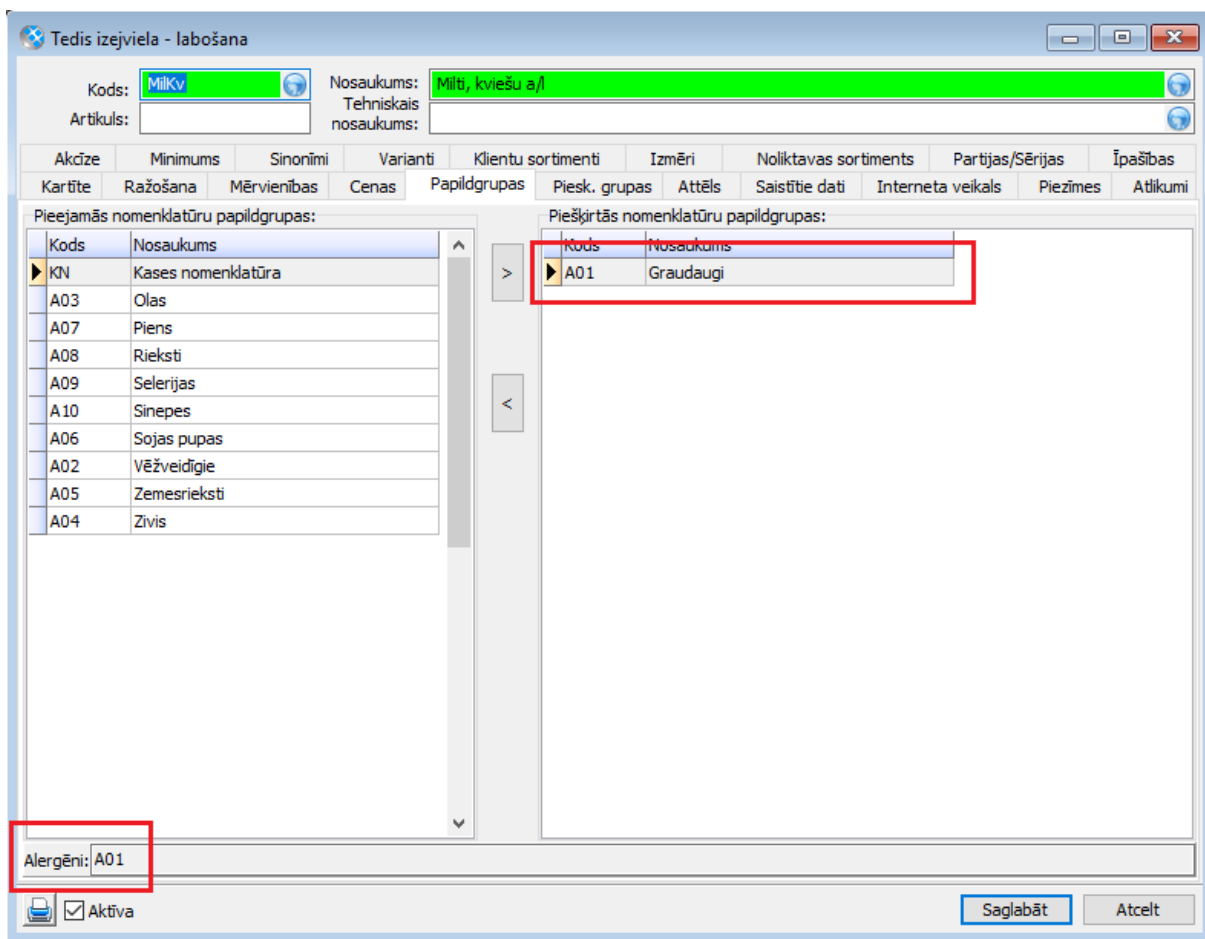
Attēls 1

3 Alerģēna norādīšana Materiālu kartītē

Materiālu (pārtikas produktu) kartītes (Pamatdati -> Ražošana -> Materiāli) lappusē *Papildgrupas* jānorāda, vai produkts ir alergēns. To iespējams izdarīt piešķirot kartītei vienu vai vairākas nepieciešamās alergēnu papildgrupas.

Saglabājot kartīti, tajā tiks aizpildīts lauks *Alerģēni*. Šo lauku iespējams izlikt materiālu saraksta izskatā.

Alerģēnu papildgrupas materiālu kartītēs iespējams piešķirt arī masveidā izmantojot materiālu kartiņu Excel veidni.



Attēls 2

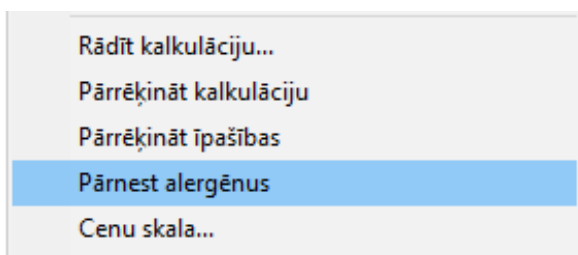
4 Alergēnu pārnešana uz produktu (ēdienu receptes) kartīti.

Uz produktu (ēdienu receptes) kartīti iespējams pārnest produkta kartītes lappusē *Specifikācija* iekļauto materiālu kartiņu alergēnu papildgrupas.

4.1 Esošas kartītes labošana Horizon

Ja produkta kartītes jau ir ievadītas, vai tiek veidotas jaunas kartītes RVS Horizon programmā, tad, iezīmējot šīs kartītes, ir jāveic sekojošas darbības produktu sarakstā:

(Iezīmē rindiņas) -> Darbības -> Pārnest alergēnus



Attēls 3

4.2 Jaunas kartītes veidošana pārlūkprogrammā TEDIS

Ja tiek veidotas jaunas produkta kartiņas no pārlūkprogrammas TEDIS, tad tajās iekļauto materiālu kartiņu alergēnu papildgrupas tiks pārnestas automātiski.

Kods: 123 Nosaukums: Ēdiena recepte
Artikuls: Tehniskais nosaukums:

Piezīmes Atikumi Akcīze Minimums Sinonīmi Varianti Klientu sortimenti Izmēri Noliktavas sortiments Partijas/Sērijas Īpašības Sagataves
Kartiņa Produkts Specifikācija Tehn. karte Izmaksas Mērvienības Cenas Papildgrupas Piesk. grupas Attēls Saistītie dati Interneta veikals

Pieejamās nomenklatūru papildgrupas:

Kods	Nosaukums
A01	Graudaugi
KN	Kases nomenklatūra
A03	Olas
A07	Piens
A08	Rieksti
A09	Selerijas
A10	Sinepes
A06	Sojas pupas
A02	Vēžveidīgie
A05	Zemesrieksti
A04	Zivis

Piešīrtās nomenklatūru papildgrupas:

Kods	Nosaukums
------	-----------

Alerģēni: A02,A04,A06

Aktīva Stadija: Eksperimentāls

Attēls 4

Rezultātā produkta kartiņās tiks aizpildīts lauks Alerģēni. Šo lauku iespējams izlikt produktu saraksta izskatā.

5 Izdrukas formās veicamie papildinājumi

Izmantojot alergēnu uzskaiti, nepieciešams papildināt Horizon izdrukas formas:

- Dienas ēdienkarte
- Nedēļas ēdienkarte

To iespējams izdarīt Sistēma -> Uztādījumi -> Dokumentu un pārskatu formas

Izdrukas formā nepieciešams pievienot lauku *Ēdiens.Satur alergēnus*.

DIENAS ĒDIENKARTE			
Lapas galva			
Detājas			
Grupas galva			
No datums [Likmes nosaukums]			
Nr. p.k.	Ēdienreize Ēdiena nosaukums	Daudzums 1 porcijā, g	Satur alergēnus
A _i [Nosaukums]			
A _p [Nr.p.k.]	[Apraksts]	[Daudzums 1 porcijā, g («Ēdiens.Daudzums 1 porc	«Ēdiens.Satur alergēnus»
Grupas pēdas	Kopā	(«Ēdiens.Daudzums 1 porc	
Grupas pēdas	Kopā - Cilvēdienreizes	(«Ēdiens.Daudzums 1 porc	
Apakšjosla			

Attēls 5

6 Alergēnu atspoguļojums Ēdināšanas plānā

Pārūkprogrammā TEDIS Ēdināšanas plāna rindiņā ir pievienots jauns lauks *Satur alergēnus*,. TEDIS -> Ēdienkaršu uzskaitē -> Ēdināšanas plāns

Alergēnu papildgrupas rindiņā tiek ielasītas no produkta (ēdiena recepte) vai materiālu (pārtikas produkts) kartītes.

Receptes	Ēdināšanas plāns	Produktu pieprasījums	Enerģētisko vērtību uzskaitē
Datums	01.09.2017.		
Ēdienreize	br Brokastis		
Nedēļas diena	Piektdiena		
Apraksts			

Receptes/Produkti:

Kods	Nosaukums	Nosaukums izdrukā	Satur alergēnus
123	Ēdiena recepte	Ēdiens 1	A02,A04,A06
Burk	Burkāni (kg)	Burkāni (kg)	A02,A04

Saglabāt Saglabāt un izveidot pieprasījumu Dzēst Atcelt

Attēls 6

Pēc ēdināšanas plāna saglabāšanas var iegūt izdrukā.

DIENAS ĒDIENKARTE

01.09.2017. Pilna ēdināšana

Nr. p.k.	Ēdienreize Ēdiena nosaukums	Daudzums 1 porcijā, g	Satur alergēnus
Brokastis			
1	Ēdiens 1	300.00	A02,A04,A06
2	Burkāni (kg)	0.05	A02,A04
Kopā		300.05	
Kopā - 1 ēdienreizes		300.05	

Izmaiņu lapa

Datums	Ver. Nr.	Izmaiņu apraksts	Izmaiņu pamatojums	Autors
2017.g septembris	0.1		Jauns dokuments	Ivo Rocis
2017.g septembris	0.2	Vizuāli stilistiskas izmaiņas		Līga Kamša