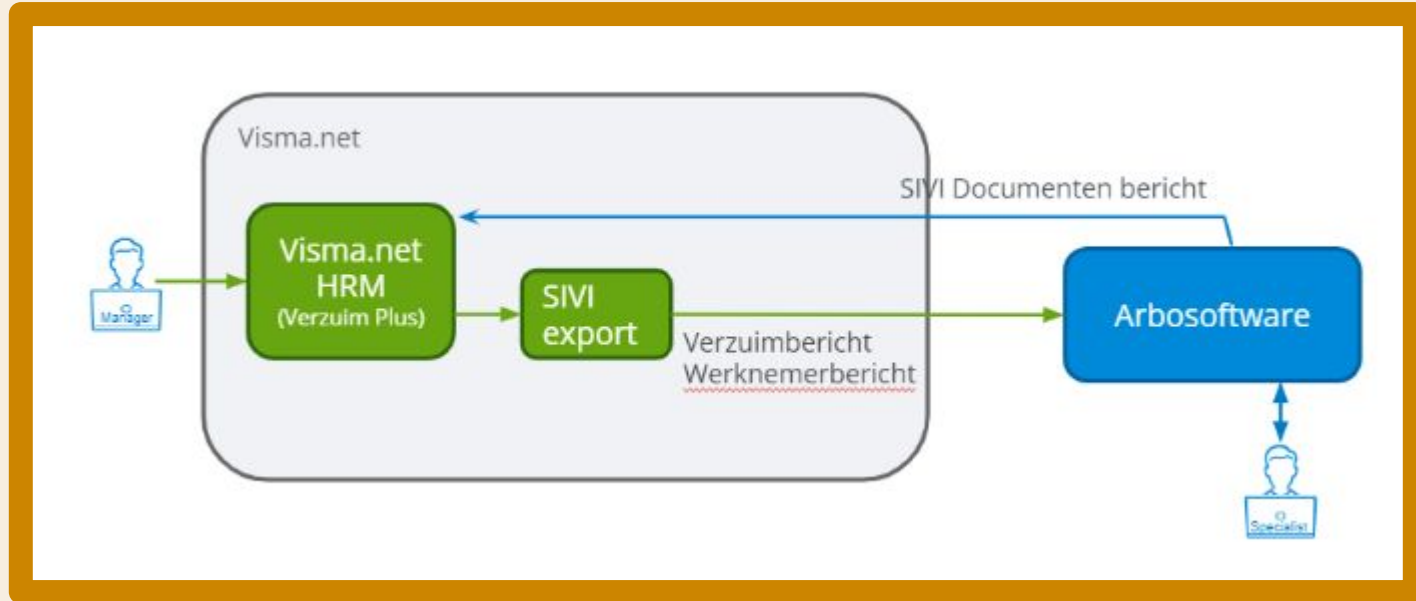


Projectaanpak

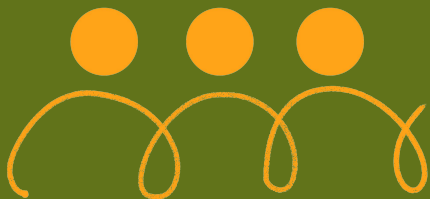
SIVI integratie

peple
by VISMA

Het product



Uitgangspunten SIVI Verzuimberichten



- Koppeling op basis van SFTP met SIVI 2021

2021 is recent beschikbaar. Klanten moeten contact opnemen met support om de upgrade functionaliteit beschikbaar te maken.

De upgrade handleiding kunnen klanten downloaden van community. Support helpt ook de klant om de SFTP-verbinding op te zetten.

- Naast Verzuimberichten ook het Dienstverbanden- en Werknemers-bericht beschikbaar.
- Activatie en inrichting wordt door de klant (samen met een Visma-consultant) gedaan.
- Handleiding beschikbaar
- Testbestanden beschikbaar

Wijze van aansluiten op SIVI Documenten

- Versturen van documenten naar Visma.net gaat via een API-call (https) naar een vaste url:
 - Via de e-mail worden de credentials gedeeld, met de credentials haal je een token op.
 - Met de token kan je het bestand post'en naar een url.
 - Visma.net ontwikkelt de url, planning op basis van kwartaal.



Customer	CompanyID	Webservice URL	IdWrkgvrArbdnst (SIVI)	User account
Company A	5	https://companyA.visma.net/GenImport/PostReceiver.aspx/ImportSIVIDocument?CompanyID=5	1111111	arboA@arbo.nl
Company B	1	https://companyB.visma.net/GenImport/PostReceiver.aspx/ImportSIVIDocument?CompanyID=1	2222222	arboB1@arbo.nl
Company B	2	https://companyB.visma.net/GenImport/PostReceiver.aspx/ImportSIVIDocument?CompanyID=2	3333333	arboB2@arbo.nl

Een Visma.net klant is een 'Company (A)'

Een klant kan bestaan uit meerdere onderdelen: 'CompanyID'