

Før installasjon:

Dere må tidligere minst ha oppgradert til Visma Contracting versjon 14.10.

Installasjonen må foregå på server.

Last ned programmer:

- 1 - Start nedlastingen av Visma Contracting Vedlikehold 14.10 fra vår nedlastingsside. Du klikker på "Versjon 14.10 Fix", programmet som skal kjøres eller lastes ned heter "FixContr1410.Exe". Du kan for eksempel lagre det på P:\
Sjekk egenskaper for programmet etter nedlasting og kryss av for «Fjern blokkering» om den finnes. (se detaljer side 3 ->)

Klargjør for oppgradering:

- 2 - Pass også på at ingen er inne i Visma Contracting eller tilknyttede programmer før du legger inn versjonen. Sjekkes fra Contractings hovedmeny Fil – Påloggede brukere. Brukerne må logge seg ut og ikke bare lukke vinduet. Spesielt viktig er det ved kjøring på terminalserver. Programmet vil fortsatt være aktivt om man kun lukker vinduet. Vises det at brukere (andre en SYSTEM) er logget på selv om de ikke er til stede, pass på at maskinene deres ikke er logget inn i Contracting og logg så inn selv med deres på logging og avslutt Contracting igjen.

Om dere kjører noen av disse tilleggsprodukter **må du foreta dette på server**:

- 3 – Følgende tjenester (Services) kan gå på serveren og må stoppes før installasjon av Contracting. (Nærmere forklaring side 5 ->)
 - Visma Document Center
 - Visma ERP POS
 - AcuServer
 - Handyman server
 - SpeedyCraft Live Service
- 4 - Har dere en eller flere PC-er hvor program for automatisk oppdatering fra håndterminal(er) sår og går, må disse programmene avsluttes.
- 5 - Sjekk også at ingen av prosessene **acugt.exe** og **wrun32.exe** kjører på server (etter at alt annet er stoppet). Disse prosessene må stoppes da de kan låse programmer og registre som skal konverteres. (Nærmere forklaring side 4 ->)
- 6 - Til slutt bør du også sjekke at ingen filer er låst på server. (Nærmere forklaring side 5-7 ->)

Tilleggsprodukter som kjøres på **andre maskiner**:

- 7 - Kjører dere med automatisk oppdatering fra håndterminal(er) så må linken som går på en eller flere PC-er (for eksempel på lageret) stoppes før installasjon av Contracting.
- 8 - Husk så å ta en **kopi** (backup) av **Visma Contracting** før nytt vedlikehold leses inn.

Oppgrader:

- 9 - Start installasjon av Visma Contracting Vedlikehold 14.10 "VedlContr1410.exe" som du lastet ned. *Sannsynligvis vil du få ett eller flere kontrollspørsmål fra Windows, antivirusprogram eller brannmur. Velg "Ok", "Start", "Kjør", "Run" osv.*

Følg bruksanvisningene på skjermen. Rutinen vil normalt finne en fil som angir plassering av programmer, data m.m. Først vil den vise banen den har funnet for Visma Contracting, f.eks.:

P:\Contracting\Etc

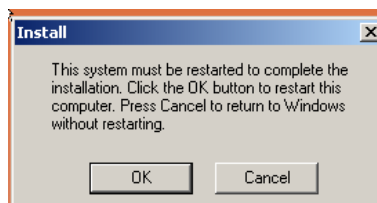
Hvis installasjonsprogrammet ikke finner den, kan du velge bla igjennom for å finne den. Er den funnet og du velger "Neste->" får du opp innholdet av oppsettet:

Programmer:	P:\contracting\prog
Tilbehør:	P:\contracting\etc
Data1:	P:\contracting\data
Osv.	

Hvis disse banene er like den første, slik som i dette eksemplet, er alt greit og du kan fortsette installasjonen til den avsluttes. Hvis ikke, se en beskrivelse på side 6 før du ringer Visma Contracting Support for assistanse.

NB!

Får du ved avslutning en melding om å start maskinen på nytt **må** du trykke [Avbryt] / [Cancel]



Dette betyr at installasjonen har feilet. Du må finne årsaken og installere på nytt. Sjekk at punkt 4-7 er fulgt og at tjenester, prosesser og filer er lukket som beskrevet på side 4-7. Ligger det i mappene \Data\ og \Prog\ filer som starter md ~GL er det en indikasjon på at noe ikke har blitt installert.

Konverter:

- 9 - Det er ingen konvertering
- 10 - Husk å starte eventuelle tilleggsprodukter/tjenester på server før dere starter bruken av Visma Contracting igjen.
Det gjelder de som ble stoppet i pkt 3 som AcuServer, Visma Document Center, Visma ERP POS, Handyman og Speedycraft.
Husk også å starte program for automatisk oppdatering fra håndterminal(er) som går på en eller flere PC-er (og som ble stoppet i pkt 4).

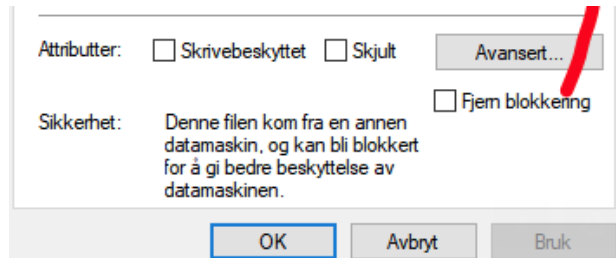
Med vennlig hilsen

VISMA Contracting

BLOKKERING

Etter nedlasting av installasjonsprogrammet «VediContr1410_Fix.exe» kan det hende at Windows eller brannmur har merket programmet for blokkering.

Høyreklikk på programmet og velg «Egenskaper» nederst.
Står det følgende nederst:



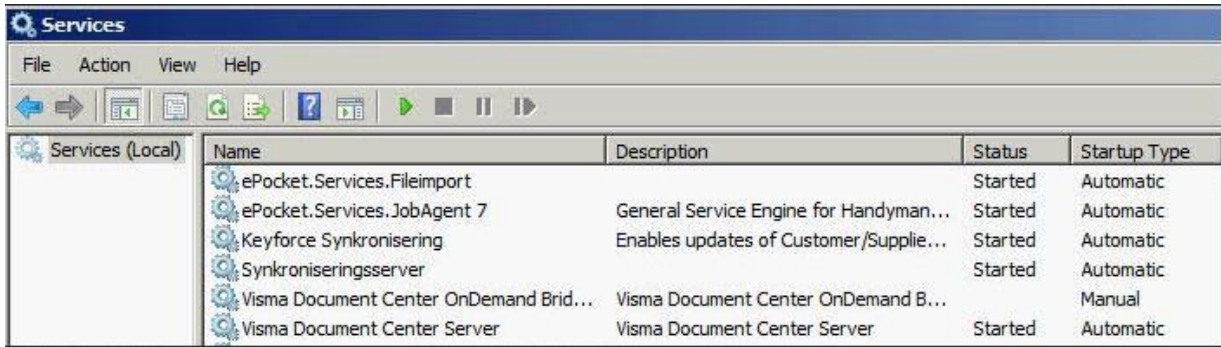
Så kryss av for «Fjern blokkering» og trykk OK.

Stoppe tjenester (Services) på server

«Services» startes på forskjellige måte alt etter Windowsversjon.

Det kan f.eks. være fra Startknappen eller ved å høyreklikke på menylinje nederst.

Ved å klikke på ikon eller, beskrivesle eller ved å høyreklikke på ønsket sevice kan du velge «Stop» for å stoppe den.



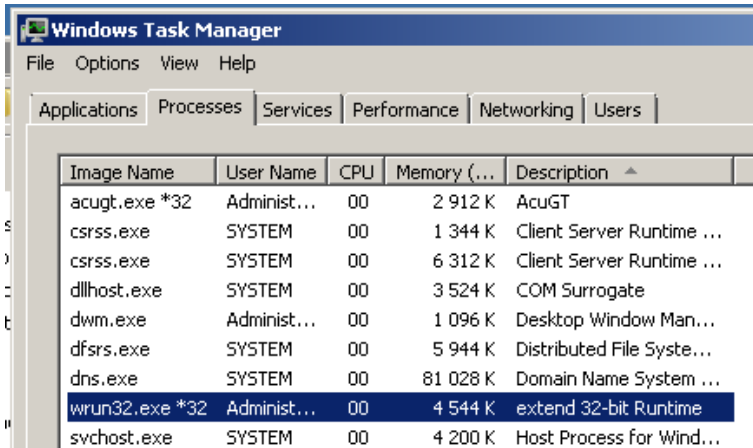
Stoppe prosessene som låser systemet

Start «Task Manager» f.esk. ved å høyreklikke på menylinje nederst.

Se etter prosessene «acugt.exe» og «wrun32.exe»

Hvis all bruk av Contracting er stoppet og slikt som VDC-server og AcuServer er stanset skal ikke prosessene vises.

Står de og går må de stoppes ved å klikke på de (eller høyreklikke) og velge «End Task».



FIRGI LÅSTE FILER PÅ SERVER:

(Utseende av menyer etc. kan variere noe fra versjon til versjon av Windows server)

Eldre Windows (for nyere Windows se side 6)

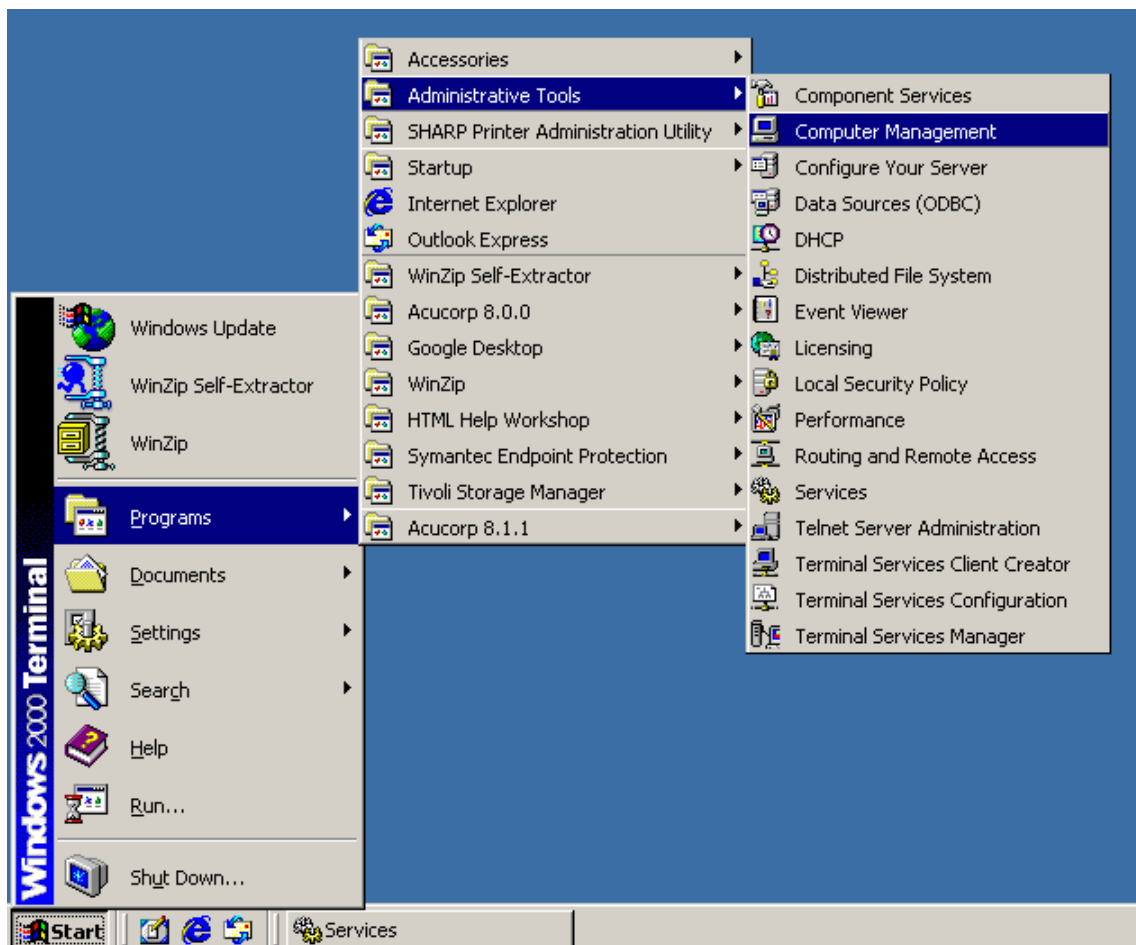
På eldre Windows **server** klikk på

Start >

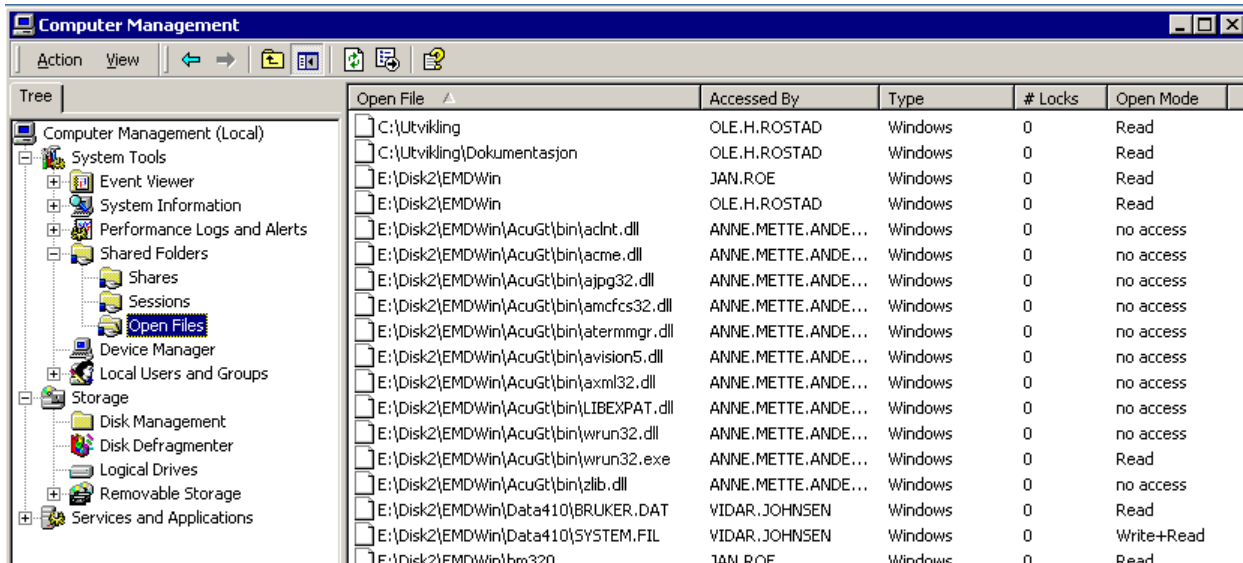
Programs >

Administrative Tools >

Computer Management >

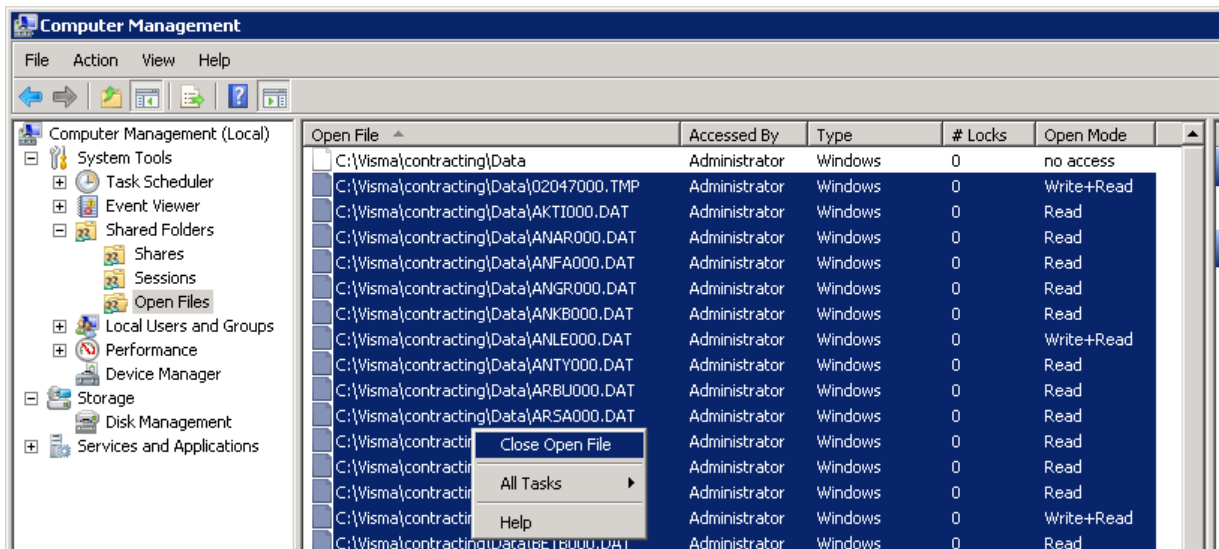


Velg så: Shared Folders > Open Files

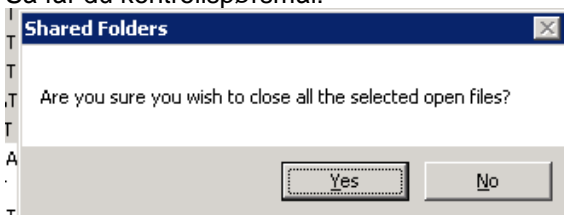


Her vil du se en liste over alle filer på serveren som er i bruk og det kan bli ganske mange. For å finne Contracting må du finne disken og katalogene denne er plassert under. (Ofte ligger Contracting under C:\Visma\ eller D:\Visma\ men det kan være mange varianter.)

Så markerer du alle filene som ligger under \Contracting\, høyreklikker og velger "Close Open file"



Så får du kontrollspørsmål:

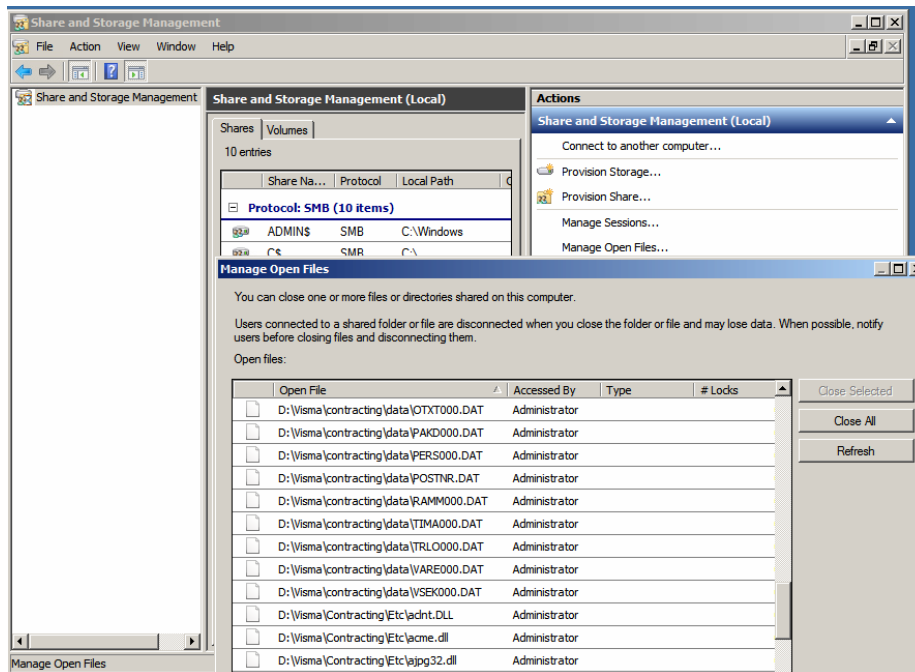


Når du svarer OK, lukkes filene og forsvinner fra oversikten.

Nyere Windows

Bruk "Share and Storage management" for å sjekke hvilke filer som er åpne på server.

Her har brukere mange åpne filer, disse må lukkes før man kan oppdatere.



Plassering av Contractings programmer og data:

Stedet hvor programmer skal installeres styres av innholdet i ei fil som ligger på Etc-området under Contracting og som heter "Vedl.ini". Den vises i Utforsker som "Vedl.ini" eller kun "Vedl" avhengig av innstillinger i Windows. Den kan åpnes (og redigeres med Notatblokk (Notepad)). Her angis banene til plasseringen av Contractings programmer, data m.m.

En del av linjene her kan normalt se ut som dette:

```
Programmer:      P:\contracting\prog
Tilbehør:       P:\contracting\etc
Data1:         P:\contracting\data
```

Ser linjene mer ut som disse (og Contracting ligger på en server og ikke en enkeltstående PC):

```
Programmer:      C:\Visma\contracting\prog
Tilbehør:       D:\Visma\contracting\etc
Data1:         C:\Felles\contracting\data
```

må disse linjene etter installasjonen på server, før installasjon på arbeidsplassene, endres for å gjenspeile hvordan disse mappene ser ut fra den enkelte PC.