

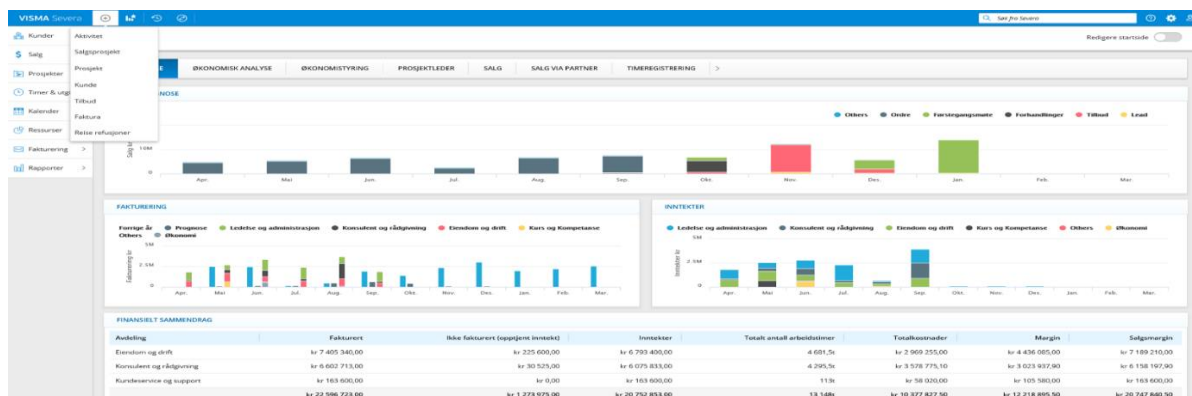
Hvordan komme i gang med Visma Severa:

Visma Severa er lett å forstå og lett å bruke – på både nett og mobil. Samtidig har løsningen bred funksjonalitet, slik at du enkelt kan holde alle tråder samlet i selve løsningen. Både prosjektleder og alle prosjektdeltakere har full oversikt på ett og samme sted.

Vi begynner på selve startside

Startside gir deg oversikt over hele bedriften i sann tid. Ved å klikke på de ulike fanene, navigerer du enkelt mellom alle aspekter av din bedrift. Du kan selv skreddersy innhold og rapporter i fanene, slik at de passer perfekt for deg og dine kolleger.

Startside gir deg god oversikt over hva som ligger i pipeline, om dere er i rute til pågående prosjekter og hva som kan gjøres enda mer effektivt.




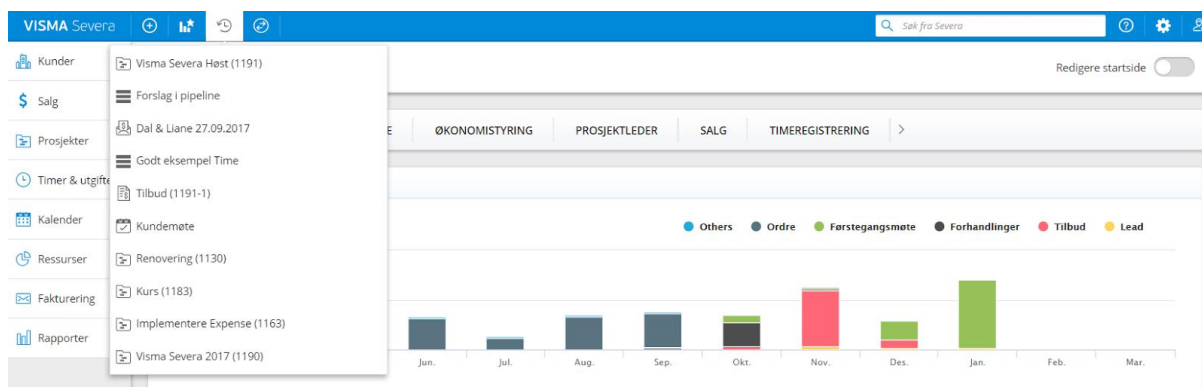
Menyen er enkel å navigere i og det er lett å søke og opprette nye kunder og prosjekter. På toppen av startside finner du menyen. Her kommer du raskt til de grunnleggende funksjonene i Visma Severa, og du kan enkelt fylle inn informasjon.

Klikk på  for å opprette;

- Aktivitet
- Salgsprosjekt
- Prosjekt
- Kunde
- Tilbud
- Faktura
- Reiserefusjon

Du finner også en snarvei for fakturering, her får du raskt et overblikk over hva som skal faktureres slik at du enkelt kan fakturere kundene dine.

Under  kan du se dine siste aktiviteter, slik at du kan fortsette arbeidet der du sist forlot det.



Redigering av dashboard:

Kjernen til en god brukeropplevelse er på startside. En egen startside til personlig bruk hvor du kan lagre egne eller delte rapporter. Når du vil opprette en startside trykk på *redigeringsknappen* øverst til høyre på startside din. Når dette er gjort får du muligheten til å legge til, redigere, fjerne startside eller rapporter som er på startside. På startside er det «drag and drop» funksjonalitet som gjør det enkelt for bruker å endre design på dashboardet. Her kan man dra og lage egne personlige startside ut ifra hva man ønsker skal vises. Denne kan også deles til forskjellige brukere ved å opprette en delt startside. Når en startside deles kan du velge hvilke tilganger og rettigheter profilen, eller brukergruppen skal få på startside. Du kan enten bruke standard eller delt rapport når du oppretter delte startside.

Vi anbefaler at de fleste brukere kun har ett dashboard. Dette gjør det enkelt å se dataene du trenger å reagere på. Dersom du jobber mye med Severa og følger mange ting hver dag vil det være naturlig å bruke flere startside. Dersom du kan skille mellom ting du trenger daglig og andre du kun trenger ukentlig, kan det være best å sette kun den første inn i en startside og sistnevnte som lagrede favoritt-rapporter.

Startside

Legg til dashboard Legg til innhold Redigere startside

DELTE STARTSIDER

LEDELSE ØKONOMISK ANALYSE ØKONOMISTYRING PROSJEKTLEDER SALG TIMEREGISTRERING

PÅGÅENDE PROSJEKTER

Fremdrift	Forbindelse	Prosjektnummer	Prosjektnavn	Tidsfrist	Totalt antall arbeidstimer	Antall timer estimert	Fakturert	Forventet v
64 %	Visma Demo	1001	Ny App til Visma		206t	95t	kr 28 800,00	kr 154 92
31 %	Visma Demo	1002	Selge app			0t	kr 0,00	kr 50 00
48 %					206t	95t	kr 28 800,00	kr 204 92

1-2/2 | Side 1/1