

# Visma Severa

Susanne Neretnieks



Visma Connect 2017



# Produktpass Visma Severa

13:30 - 14:15 Produktpass: Bakgrunden till nya Severa

14:15 -14:45 Paus

14:45-15:30 Fortsättning produktpass: Djupdykning nya Severa

15:30-16:00 Fikapaus

16:00-17:00 Fortsättning produktpass: Tips och tricks och e-faktura

17:00 Avslutande mingel



# Nya Severa - en översikt

Susanne Neretnieks

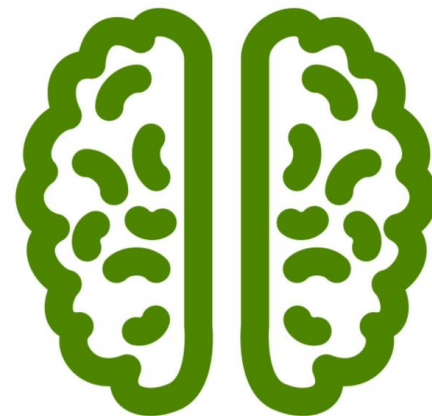
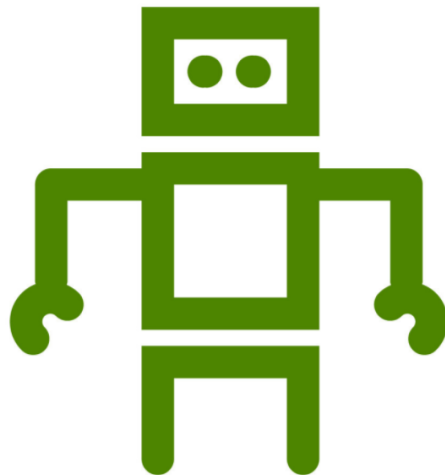


# Agenda

- Bakgrund nya Severa
- Omfattning
- Demo nya Severa
- Tidsaspekt
- Innehåll Basic release
- Demo mobilappen



# Bakgrund



# Kärnvärden i nya Severa

1) Ny design och förbättrad användbarhet

2) Snabbare insikt

3) Ytterligare funktionalitet

The screenshot displays the VISMA Severa user interface. On the left, a navigation pane lists various modules: Kunder, Försäljning, Projekt, Tid & Utlägg, Kalender, Resursallokering, Fakturering, and Rapporter. A dropdown menu is open over the 'Kalender' module, showing options like 'Att göra-lista', 'Uppgiftskanban', and 'Resursallokering'. The main area is titled 'Kalender' and features a summary of activity statistics: 'AKTIVITETER SOM AVSLUTATS DENNA MÅNAD' (1 aktivitet), 'SLUTDATUM INOM DE NÄRMASTE 2 VECKORNA' (4 slutdatum), 'SENA AKTIVITETER' (57 sen), and 'ÖPPNA AKTIVITETER IDAG' (0 aktiviteter). Below this is a weekly calendar view for 'Vecka 20 maj 2017', showing a grid with activities like 'Semester', 'Möten', 'Workshop', and 'Möte nya intranätet'. On the right, a 'FILTER' section shows the user 'Susanne Neretnieks' and a list of tasks under 'SENA (10+)', including 'Kontakta kunden', 'Möten', and 'Workshop'.

# Förbättrad funktionalitet

- Samma funktionalitet i ny tappning
- Säljuppdrag och projekt
- Drag-and-drop och automatisering
- Resursallokering
- Prognostisering
- Användardokumentation integrerad i systemet



DEMO





# Tidsaspekt

- Basic-versionen lanserades i oktober
- Ingen migrering - molnbaserad lösning
- Övergångsperiod båda versionerna
- Alla kunddata och egendefinierade rapporter kvar
- Alla befintliga API-integrationer kvar



# Lanseringsinnehåll Basic

## Första releasen

- CRM och hantering av försäljningsprojekt
- Projekthantering
- Tid- och utläggsrapportering
- Kalender och försäljningsaktiviteter
- Fakturering; via PDF, e-post och e-faktura
- Rapporter och startsidor
- Integration till andra Visma-system, som t.ex. Visma Administration och Visma eEkonomi

## Efterhand

- Offertverktyget
- Godkännande av arbetstimmar
- Resursallokering
- Reseräkningshantering
- Systeminställningar



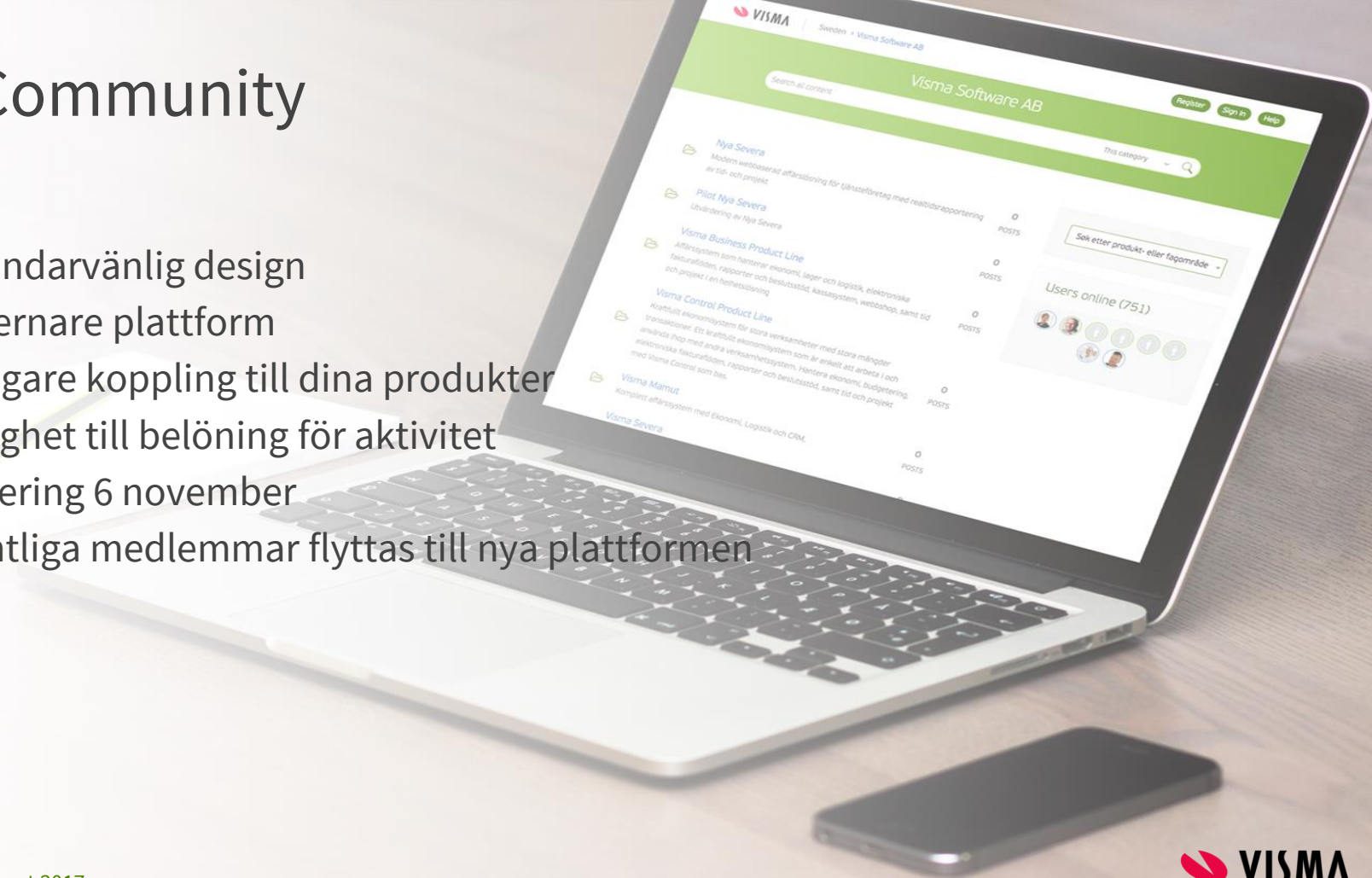
# Löpande information

- Övergång för kunder i grupper fr.o.m oktober, enklare funktionalitet först
- Löpande uppdatering med information på vårt kund-community
- Ställ frågor på vårt kund-community
- Webinarier i nov+dec

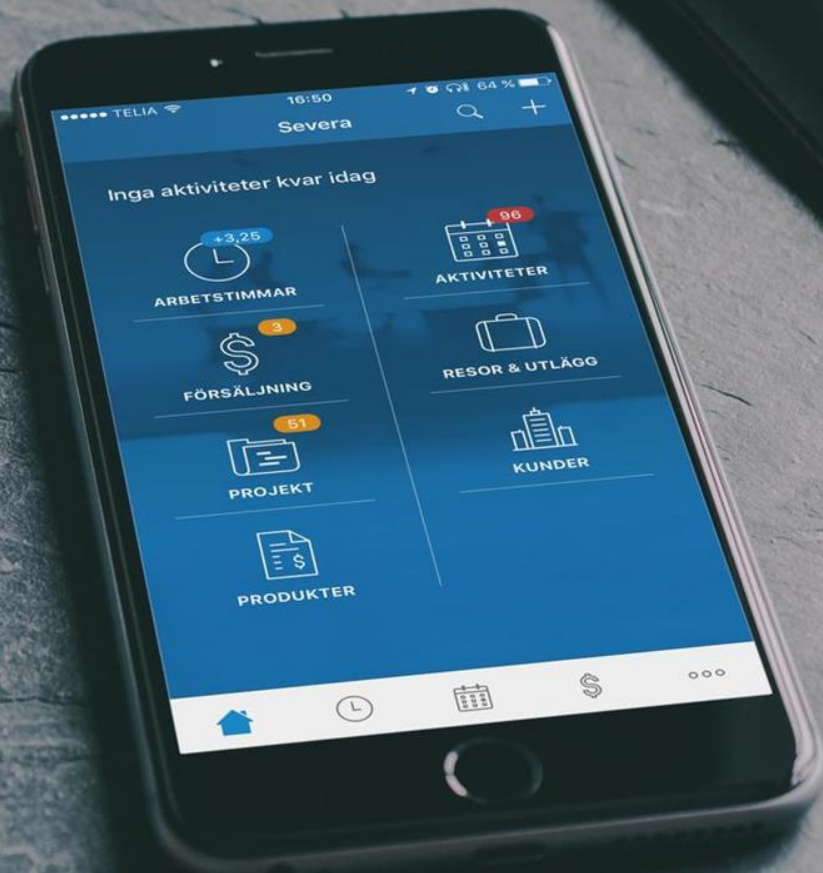


# Nytt Community

- Användarvänlig design
- Modernare plattform
- Tydligare koppling till dina produkter
- Möjlighet till belöning för aktivitet
- Lansering 6 november
- Befintliga medlemmar flyttas till nya plattformen



DEMO



# Djupdykning i Nya Severa

Susanne Neretnieks



DEMO



# Tips och best practice



Visma Connect 2017



# Vanliga frågor

- Användarhantering
  - Nya arbetskontrakt
  - Meddelanden via e-post
  - Inaktivering av användare och skapa nya
- Fakturahantering
  - Ändra fakturaadress eller annan kund för fakturering
- Byta projektägare för flera projekt - massuppdatering
- Nyckelord
  - Användare
  - Projekt
  - Kontakter



# E-faktura

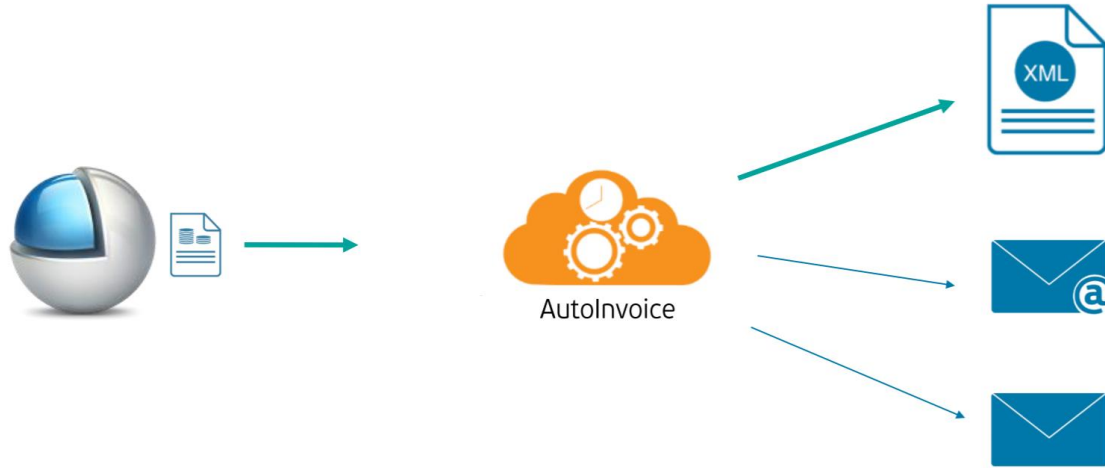


# Varför e-faktura

---

- Hantera alla kundfakturer i ett flöde, oavsett mottagarens preferenser
- Miljöbesparing genom minskad pappersanvändning och transporter
- Minskat manuellt arbete, t ex skriva ut, kuvertera, frankera och posta
- Fakturaväxeln optimerar löpande sändningsvägen utifrån mottagarens möjligheter
- Snabbare betalt
- Krav från många organisationer och offentlig sektor och kommer sannolikt att utökas i statliga myndigheter 1 jan 2019

# Elektroniska kundfakturer - Visma AutoInvoice



- Integrerad lösning med Visma Severa
- Standardformat för e-faktura
- Fakturaväxeln hanterar formaten
- Fakturaväxeln säkerställer att fakturan skickas i aktuellt format och levereras



# Inställningar/Uppsättning i Severa

---

## Företaget/Avsändaren:

- Bankkontouppgifter
- E-faktureringsnycklar
- Momregistreringsnummer

## Kundinformation/Fakturamottagare:

- Momregistreringsnummer
- GLN-nummer
- E-postadress

## Systeminställningar:

- Skapa relevanta fakturastatusar
- Välja fakturastatusar för e-faktura

## Nätverkskonton:

- AutoInvoice (Maventa)
- InExchange

## Testfaktura:

- Live

# DISKUSSION



# Key Takeaways

1

Användar-  
vänligt

2

Ny  
funktionalite  
t

3

Visuell insikt





Respekt  
Pålitlighet  
Innovation  
Kompetens  
Laganda



Visma Connect 2017

