

Integraciones

Capitulo IV

People – Unite



Tipos de Integraciones

Capítulo 4- Visma People a Unite.

Visma People - Unite

Intro: Esta sincro integra y unifica el ABM de colaboradores desde Visma People a Unite

¿Quién gestiona con el cliente la sincro? Si el cliente está en productivo levantará un ticket y lo toma CS; Si está en proyecto se hace desde PS.



Qué necesitamos saber?

Cuándo: La sincro actualiza la información 1 vez por día a la noche.

Cómo: WebApi - Sync

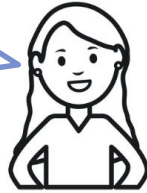
Qué: Alta, Baja y modificación de Colaboradores: Nombre y Apellido, mail laboral, Estructuras a definir por el usuario, Puesto, Fecha de inicio de la persona, Fecha de Nacimiento, Documentos (DNI, RUT, etc.).

Configuración:

1. Se le solicita al cliente un usuario y contraseña de Visma Unite, con rol **administrador**. Se recomienda que sea un usuario genérico o corporativo.
2. Desde Visma People se configura desde configuración básica / integraciones / Aplicación para integrar con Visma Unite. Configurar un tipo de estructura que personas se deben tener en cuenta en la sincro. Ingresar el hostname del sitio de Unite (Visma.vismaunite.com). Ingresar el usuario y contraseña del punto 1.
3. Hace clic en conectar y pasamos a la Configuración General

Configuración en Visma People

Tarea 100% Funcional
Cliente Directo o Partner
Admin



Ruta de Configuración:
People/Configuración
Básica/Integraciones



Generar integración

Aplicación *
Aplicación para integrar con VismaUnite



Configuración para la integración con Visma Unite

Deberás asignar aquellos datos de Visma Latam que se enviarán a la aplicación Visma Unite

Tipo de estructura *

Campo obligatorio

Atributo de estructura *

Campo obligatorio

hostname

Campo obligatorio

Usuario

Campo obligatorio

Contraseña

Campo obligatorio

CANCELAR

CONECTAR

Qué necesitamos saber?

Configuración:

1. Inicio de sincronización: Colocar fecha anterior al ingreso del colaborador mas antiguo de la compañía (Ej.: 01/01/1900)
2. Tipo de Fase: Seleccionar Ultima fecha activa o fecha reconocida o Fecha Real.
3. Seleccionar estructura que represente el titulo de trabajo
4. Seleccionar los tipos de documentos (DNI, CUIL, etc)

Configuración en Visma People

Configuración general
Deberás asignar aquellos datos globales que servirán para sincronizar a la aplicación Visma Unite

Conexión activa Email validado

Inicio de sincronización: 01/01/1900 Tipo de fase *: Última fase activa Estructura que representa el título de trabajo *: Puesto

Selecciona tipos de documentos *: DNI, CI



Tipo de fase *

Última fase activa

Última fase activa

Fecha reconocida

Fecha real

Tarea 100% Funcional
Cliente Directo o Partner
Admin



Qué necesitamos saber?

Configuración:

1. Crear en Visma Unite los grupos (Ej.: Empresa, País). El nombre del grupo equivale al “Tipo de estructura” de Visma People, y los atributos del grupo equivalen a “Estructuras”.
2. Una vez que los grupos están creados en Unite, al activar la sincronización, nos va a traer los grupos y tenemos que configurar con que estructura de Visma People la relacionamos.
3. Configurar Atributos: esta configuración se usa si se quiere seleccionar solo algunos atributos de la estructura.

IMPORTANTE: Se puede armar grupos de Unite con cualquier estructura de Visma People. La única consideración, es que deben estar exactamente igual escrito en ambas plataformas.

Configuración en Visma People



