

Integraciones

Capítulo V

Visma People – Visma Talent



Integraciones

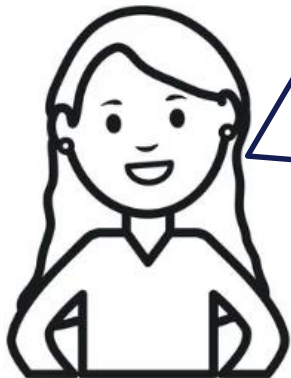
Visma Way es una suite modular donde cada módulo es independiente de los demás, pero que permite, en el caso de tener mas de un módulo, integrarlos entre sí.

En este capítulo veremos como integrar el Módulo de Visma People con Visma Talent.

Capítulo 5- Visma People a Visma Talent.



Visma People – Talent



Introducción

Esta sincro integra y unifica el ABM de colaboradores desde Visma People a Visma Talent.

¿Quién gestiona con el cliente la sincro?

Si el cliente está en productivo levantará un ticket y lo toma CS;
Si está en proyecto se hace desde PS.

¿Quién realiza la integración?

La integración la realiza el área de soporte.

Qué necesitamos saber?

¿Cada cuanto se actualiza la información?: Depende del proceso planificado según configuración del cliente.

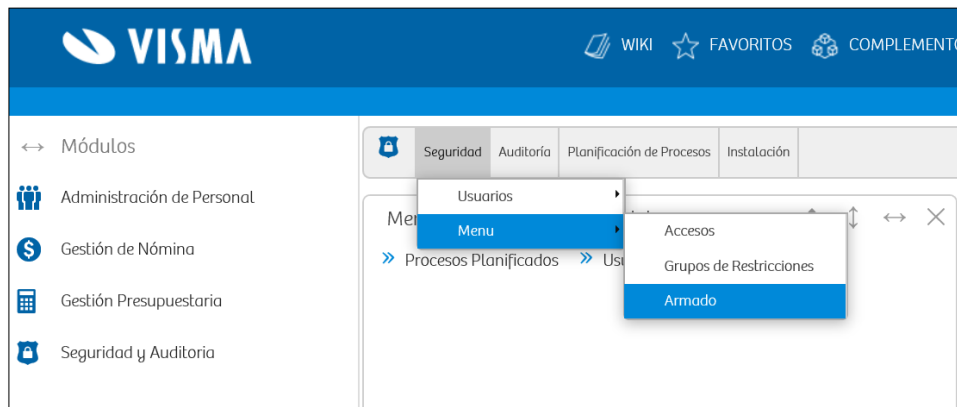
¿Cómo se sincroniza?: Según File/WebApi - Sync

Qué información se actualiza?: la información que se actualiza son: **Datos de empleado, Reporta A, Empresa, Sucursal, Puesto, Familia de Puesto de trabajo, Fases, Empleos Anteriores y Estudios formales** y hasta **9 estructuras** adicionales a elección.

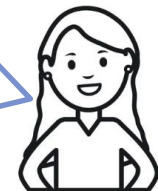
Configuración:

1. Crear un ticket a soporte solicitando el alta de la sincronización, donde se deberá detallar los campos a migrar desde Visma People: pegar el Excel que completamos en el AFD de relevamiento.
2. El técnico que toma el ticket deberá:
 1. Dar de alta el menú de Configuración/ Monitoreo de la sincronización.
 2. Dejar configurado el planificador, y los parámetros de la sincro.

Configuración en Visma People



Dar de alta el menú de Configuración/ Monitoreo de la sincronización.



Tarea 100% Técnico desde Soporte



Qué necesitamos saber?

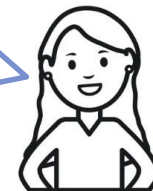
Configuración:

1. Generalmente el técnico que toma la tarea de alta de sincronización, además de crear el Query de personas, deja todo configurado y listo, pero en el caso de que no suceda, se debe hacer los siguientes pasos:
 1. Dar de alta en ADP > Interfaces > Visma Talento > APLICACIONES las credenciales de la base de Visma Talento que vamos a vincular.
 2. Dar de alta las acciones a sincronizar desde ADP > Interfaces > Visma Talento > SINCRONIZACIÓN.
2. Posteriormente el Monitoreo se puede hacer desde Desde ADP > Interfaces > Monitor de actividad.

Configuración en Visma People



Dar de alta en ADP > Interfaces > Visma Talento > APLICACIONES las credenciales de la base de Visma Talent que vamos a vincular



HOST: URL de SABA, agregándole -api y /v1
 PARAMENTRO: Dominio en VISMA TALENT
 Usuario y Contraseña: los del usuario administrador

Aplicaciones Ayuda

Nombre: Saba Descripción: Saba

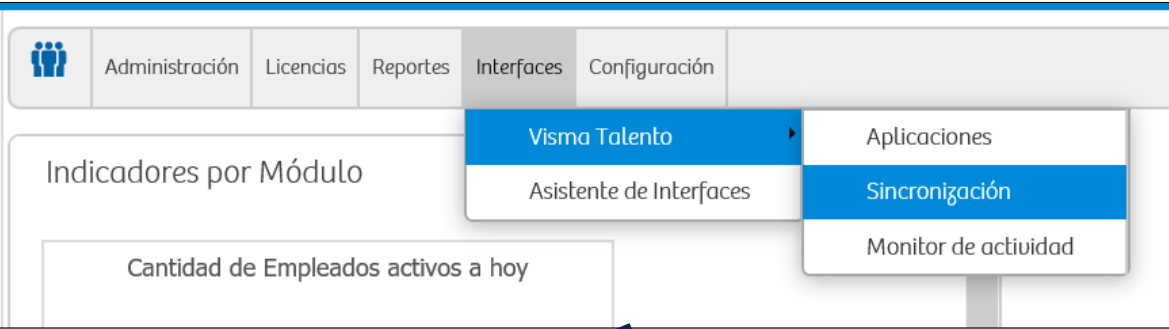
Host: https://capitalhumanoprovart-api.sabacloud.com/v1 Parámetros: ProvArt

Usuario: Vismaadmin Password: ●●●●●●●●

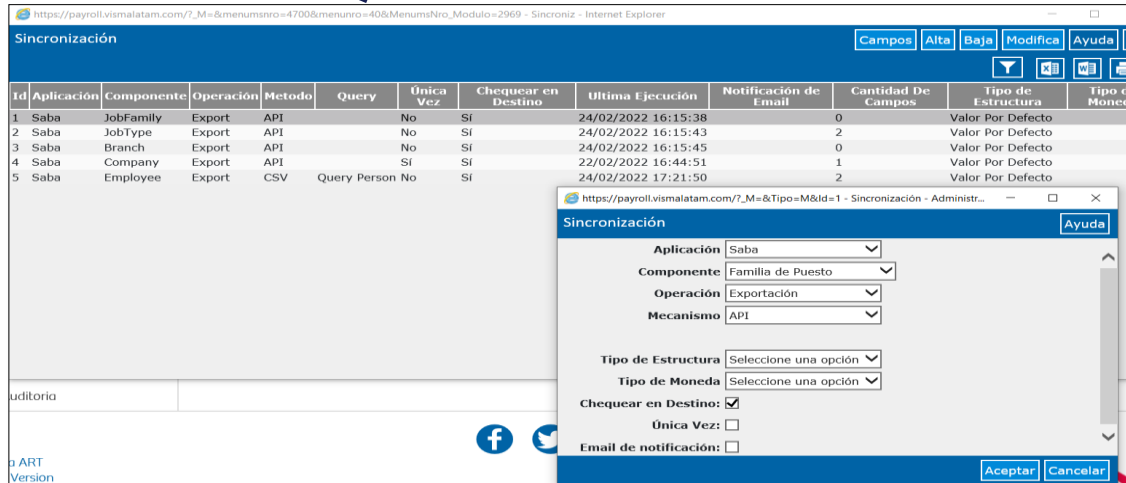
Confirmar Password: ●●●●●●●● Activo:

Aceptar Cancelar

Configuración en Visma People



Dar de alta las acciones a sincronizar desde ADP > Interfaces > Visma Talento > **SINCRONIZACIÓN.**

Sincronización

Id	Aplicación	Componente	Operación	Metodo	Query	Única Vez	Chequear en Destino	Última Ejecución	Notificación de Email	Cantidad De Campos	Tipo de Estructura	Tipo de Moneda
1	Saba	JobFamily	Export	API		No	Sí	24/02/2022 16:15:38		0	Valor Por Defecto	
2	Saba	JobType	Export	API		No	Sí	24/02/2022 16:15:43		2	Valor Por Defecto	
3	Saba	Branch	Export	API		No	Sí	24/02/2022 16:15:45		0	Valor Por Defecto	
4	Saba	Company	Export	API		Sí	Sí	22/02/2022 16:44:51		1	Valor Por Defecto	
5	Saba	Employee	Export	CSV	Query Person	No	Sí	24/02/2022 17:21:50		2	Valor Por Defecto	

Sincronización

Aplicación: Saba

Componente: Familia de Puesto

Operación: Exportación

Mecanismo: API

Tipo de Estructura: Seleccione una opción

Tipo de Moneda: Seleccione una opción

Chequear en Destino:

Única Vez:

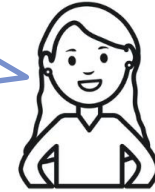
Email de notificación:

Aceptar Cancelar

Configuración en Visma People

The screenshot shows the Visma People web interface. The top navigation bar includes 'WIKI', 'FAVORITOS', and 'COMPLEMENTOS'. The left sidebar lists modules: 'Módulos', 'Administración de Personal', 'Gestión de Nómina', 'Gestión Presupuestaria', and 'Seguridad y Auditoria'. The main content area shows a breadcrumb trail: 'Seguridad > Auditoría > Planificación de Procesos > Instalación'. A dropdown menu is open under 'Planificación de Procesos', showing 'Procesos Planificados' (highlighted) and 'Planificadores'. A blue arrow points from the 'Planificadores' option to the screenshot below.

Dar de alta el planificador



The screenshot shows the 'Datos de la Planificación' form. The fields are as follows:

- Desc. Abreviada:** Sincronización Talento
- Planificador:** Diariamente a las 09:00 (3)
- Proceso:** Sincronizador (514)
- Proxima Ejecucion.:** 25/02/2022 09 : 00
- Parámetros:** 1|3500|3072|1|15000|false|true
- Desc. Extendida:** (Empty text area)

Buttons for 'Ayuda', 'Aceptar', and 'Cancelar' are visible.