

Release Notes Management Informatie HR Core Beaufort

Release 2017-09

Versie 1.0

Inhoudsopgave

Nieuw	3
1. Diensttijden Jubileum rapport	3
Opgeloste meldingen	4
2. Standaard rapport 0005 - Pensioenlijst toont niet de juiste AOW - datum (change 485409)	4

Dit document bevat een beschrijving van nieuwe functionaliteiten en verbeteringen in deze release. De wijzigingen komen deels voort uit meldingen van onze klanten. Waar het relevant is, verwijzen wij met een nummer naar ons interne systeem waarin wij meldingen van klanten (change) registreren.

Nieuw

1. Diensttijden Jubileum rapport

Waarom

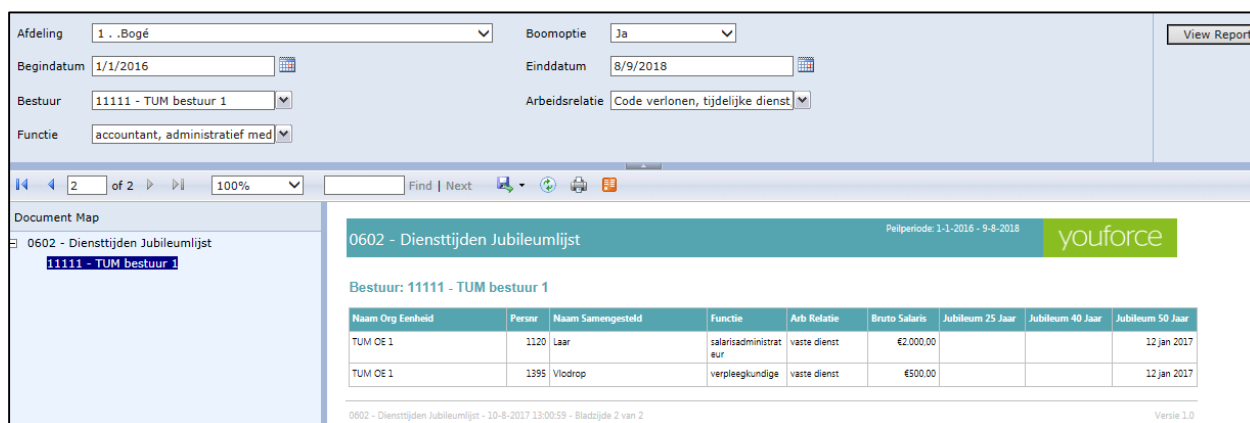
Ter ondersteuning van de financiële planning van klanten in het onderwijs, is een nieuw standaard rapport toegevoegd *0602 - Diensttijden Jubileum rapport*. Het rapport baseert zich op de diensttijden registratie. In deze release wordt jubilea-berekening conform de CAO HBO en MBO ondersteund.

Hoe

Het nieuwe rapport is binnen de standaard rapportages in de map *Diensttijden* te vinden:



Het rapport toont per bestuur de jubilea binnen de selectie:



0602 - Diensttijden Jubileumlijst

Bestuur: 11111 - TUM bestuur 1

Naam Org Eenheid	Persnr	Naam Samengesteld	Functie	Arb Relatie	Bruto Salaris	Jubileum 25 Jaar	Jubileum 40 Jaar	Jubileum 50 Jaar
TUM OE 1	1120	Laar	salarisadministrateur	vaste dienst	€2.000,00			12 jan 2017
TUM OE 1	1395	Vlodrop	verpleegkundige	vaste dienst	€500,00			12 jan 2017

0602 - Diensttijden Jubileumlijst - 10-8-2017 13:00:59 - Bladzijde 2 van 2

De diensttijdenregistratie en -berekening van de jubilea moeten worden uitgevoerd in HR Core Beaufort voordat u dit rapport kunt gebruiken.

Uw actie

Het rapport is standaard niet geautoriseerd en moet via de RMI module worden vrijgegeven voor gebruik.

Opgeloste meldingen

2. Standaard rapport 0005 - Pensioenlijst toont niet de juiste AOW - datum (change 485409)

Melding

Het standaard rapport *0005 - Pensioenlijst* toont niet altijd dezelfde AOW-datum als de in het HR Core systeem berekende datum.

Oplossing

Het rapport toont nu dezelfde waarde voor de AOW - datum.

Release Notes Management Informatie HR Core Beaufort

Release 2017-08

Versie 1.0

Inhoudsopgave

Gewijzigd en verbeterd	3
1. Verbeterde HR Datafeed stabiliteit	3
Opgeloste meldingen	3
2. Persoonsgegevens niet zichtbaar in ad hoc rapport op systeemmutaties (change 450065)	3

Dit document bevat een beschrijving van nieuwe functionaliteiten en verbeteringen in deze release. De wijzigingen komen deels voort uit meldingen van onze klanten. Waar het relevant is, verwijzen wij met een nummer naar ons interne systeem waarin wij meldingen van klanten (change) registreren.

Gewijzigd en verbeterd

1. Verbeterde HR Datafeed stabiliteit

Waarom

Om het sterk groeiende aantal klanten ook naar de toekomst te kunnen ondersteunen, hebben we de HR Datafeed technisch herzien. Hiermee is de stabiliteit en snelheid sterk verbeterd.

Opgeloste meldingen

2. Persoonsgegevens niet zichtbaar in ad hoc rapport op systeemmutaties (change 450065)

Melding

Bij het maken van een eigen rapport op systeemmutaties werden geen wijzigingen op de persoonsgegevens (gegevenssoort PS) getoond.

Oplossing

Het rapportagemodel Beaufort Basis is nu zo aangepast dat ook de veranderingen in persoonsgegevens getoond worden in eigen rapporten.

Release Notes Management informatie HR Core Beaufort

Release 2017-06

Versie 1.0

Inhoudsopgave

Nieuw	3
1. Nieuwe entiteit OE Onderwijs	3
Gewijzigd en verbeterd	8
2. Verwachte bevallingsdatum toegevoegd aan rapportagemodel Verzuim_OP	8
Opgeloste meldingen	9
3. Standaard Rapport 'O203 - verzuim langer dan' (change 423549)	9

Dit document bevat een beschrijving van nieuwe functionaliteiten en verbeteringen in deze release. De wijzigingen komen deels voort uit meldingen van onze klanten. Waar het relevant is, verwijzen wij met een nummer naar ons Interne systeem waarin wij meldingen van klanten (**change**) registreren.

Nieuw

1. Nieuwe entiteit OE Onderwijs

HR Core Beaufort wordt uitgebreid om ook onderwijsklanten te kunnen ondersteunen. Belangrijke organisatorische indeling binnen het onderwijs zijn: Bestuur, School en Locatie.

Om ook deze klanten goed te kunnen ondersteunen zijn er vier nieuwe entiteiten geïntroduceerd: OE Onderwijs, Bestuur, School en Locatie.

De nieuwe entiteiten zijn toegevoegd in vier rapportagemodellen:

- Beaufort basis
- Formatie en organisatie
- Verlof
- VerzuimOP

Entiteit OE Onderwijs

Beaufort Basis

Entities:

- Kind
- Locatie
- Loonverdeling
- OE Onderwijs**
- Opdrachtgever
- Organisatorische Eenheid
- Roltoewijzing
- Salarismutatie

Fields:

- Begin datum
- Eind datum
- # Code Bestuur
- a Code Onderwijsinstelling
- # Code Locatie
- a Naam Org. Eenheid
- a Org. Eenheid
- # Sleutel OE Onderwijs
- # Sleutel Org. Eenheid

Entiteit Bestuur

Entities:

- ▢ Additionele adresgegevens
- ▢ Arbeidsgehandicapt
- ▢ Arbeidsgehandicapt Verloop
- ▢ Bank Giro
- ▢ Bestuur**
- ▢ Diensttijden Registratie
- ▢ Dienstverband
- ▢ Dienstverband historia

Fields:

- # Code Bestuur
- a E-mail adres bestuur
- a Faxnummer bestuur
- # Huisnummer bestuur
- a Huisnummertoevoeging bestuur
- a Naam bestuur kort
- a Naam bestuur lang
- a Postcode bestuur
- a Plaatsnaam bestuur
- a Straatnaam bestuur
- a Telefoonnummer bestuur

Entiteit School

Entities:

- Salarisregeling
- School**
- Standaard salarisregeling instelling
- Systeemmutaties
- Werknemer
- Werknemer historie
- Werknemer Vrije Velden
- Werknemer

Fields:

- # Code Bestuur
- a Code onderwijsinstelling
- a E-mail adres school
- a Faxnummer school
- # Huisnummer school
- a Huisnummertoevoeging school
- a Naam school kort
- a Naam school lang
- a Postcode school
- a Plaatsnaam school
- a Straatnaam school
- a Telefoonnummer school

Entiteit Locatie

Entities:

- Kind
- Locatie**
- Loonverdeling
- OE Onderwijs
- Opdrachtgever
- Organisatorische Eenheid
- Roltoewijzing
- Salariëmutatie

Fields:

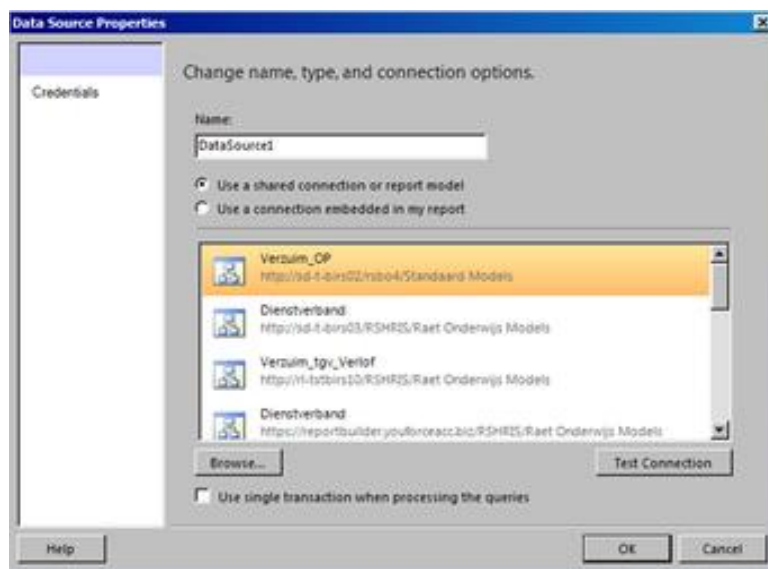
- # Code Bestuur
- # Code Locatie
- a Code Onderwijsinstelling
- a E-mail adres locatie
- a Faxnummer locatie
- # Huisnummer locatie
- a Huisnummertoevoeging locatie
- a Naam locatie
- a Straatnaam locatie
- a Postcode locatie
- a Plaatsnaam locatie
- a Telefoonnummer locatie

Gewijzigd en verbeterd

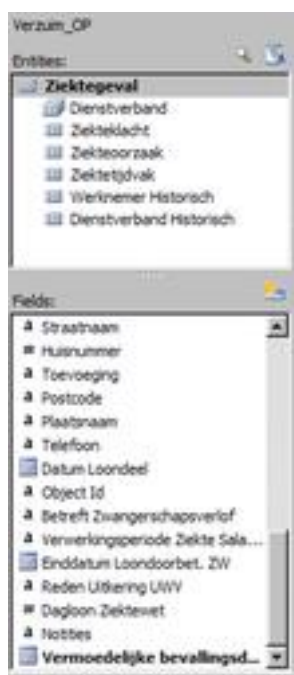
2. Verwachte bevallingsdatum toegevoegd aan rapportagemodel Verzuim_OP

Verwachte bevallingsdatum is een gegeven wat een belangrijke rol speelt bij afwezigheidsprotocollen. Het gegeven ontbrak in het rapportagemodel *Verzuim_OP* en is nu toegevoegd om zo eenvoudig het in operationele verzuimrapportages op te nemen.

Selecteer het rapportagemodel *Verzuim_OP*:



Binnen de entiteit ziektegeval vindt u het nieuwe veld *Vermoedelijke Bevallingsdatum*:



Opgeloste meldingen

3. Standaard Rapport '0203 - verzuim langer dan' (change 423549)

Melding

Grotere organisaties die het rapport *0203 - verzuim langer dan* gebruiken zonder enig filter, krijgen met enige regelmaat een time-out doordat de hoeveelheid regels dat opgehaald moet worden te groot is.

Oplossing

Er is een tweede rapport gemaakt *0203b - verzuim langer dan* die geoptimaliseerd is voor het ontsluiten van de gehele organisatie.

Dit rapport kent twee beperkingen,

1. Het kan niet aangepast worden in Reportbuilder, omdat het niet gebaseerd is op een rapportagemodel.
2. Het is minder geschikt voor gebruik op bijvoorbeeld 1 afdeling (zonder boom-optie). Voor kleinere groepen is het oorspronkelijke rapport beter geschikt.

Release Notes Management informatie HR Core Beaufort

Release 2017-05

Versie 2.0

Inhoudsopgave

Gewijzigd en verbeterd	3
1. Niet functionele entiteiten verwijderd uit rapportagemodel Verlof	3
2. Entiteiten School, Bestuur en Werkrelatie niet beschikbaar	3
Opgeloste meldingen	3
3. Parameter Persoonsnummer in rapport 0207 (change 413297)	3

Dit document bevat een beschrijving van nieuwe functionaliteiten en verbeteringen in deze release. De wijzigingen komen deels voort uit meldingen van onze klanten. Waar het relevant is, verwijzen wij met een nummer naar ons interne systeem waarin wij meldingen van klanten (change) registreren.

Gewijzigd en verbeterd

1. Niet functionele entiteiten verwijderd uit rapportagemodel Verlof

Waarom

Het rapportagemodel Verlof bevat de entiteit *Soort Verlofregeling Dienstverband* en *Verlofsoort-regeling*. Beide entiteiten worden niet gebruikt en veroorzaakten onduidelijkheid bij gebruikers. Om de eenvoud in gebruik te optimaliseren hebben we deze entiteiten verwijderd uit het rapportagemodel Verlof.

2. Entiteiten School, Bestuur en Werkrelatie niet beschikbaar

Waarom

In overleg met de klankbordgroep onderwijs is afgesproken om de relaties met de entiteiten *School* en *Bestuur* uit te breiden en te herzien en de modellen uit te breiden met de entiteit *Vestiging*. Totdat deze nieuwe oplossing beschikbaar is hebben we de entiteiten *School*, *Bestuur* en *Werkrelatie* weg-geautoriseerd.

Hoe

Als u de entiteiten opgenomen hebt in eigen rapporten zullen deze velden geen waarde meer tonen totdat de nieuwe relaties beschikbaar gesteld worden.

Opgeloste meldingen

3. Parameter Persoonsnummer in rapport 0207 (change 413297)

Melding

Parameter *Persoonsnummer* in standaard rapport *0207 - Verzuimhistorie* toont geen persoonsnummers.

Oplossing

Er is een identiek standaard rapport *0202 - Verzuimhistorie* dat volledig werkt. Wij raden u aan dit rapport te gebruiken. Om verwarring te voorkomen is rapport 0207 verwijderd.

Release Notes

Management informatie

HR Core Beaufort

Release 2017-04

Versie 1.0

Inhoudsopgave

Gewijzigd en verbeterd	3
1. Performance upgrade RMI	3

Dit document bevat een beschrijving van nieuwe functionaliteiten en verbeteringen in deze release. De wijzigingen komen deels voort uit meldingen van onze klanten. Waar het relevant is, verwijzen wij met een nummer naar ons interne systeem waarin wij meldingen van klanten (**change**) registreren.

Gewijzigd en verbeterd

1. Performance upgrade RMI

De verwerkingssnelheid van de RMI module was door het groeiend aantal klanten achteruit gegaan. Om de performance te verbeteren hebben we uitvoerig technisch onderhoud gepleegd. Voor een verbeterde performance was het ook nodig om de standaardrapporten per klant beschikbaar te stellen. U ziet nu in de RMI module voor de rapportnaam een code staan. Deze nieuwe code heeft geen invloed op de werking van de rapporten, maar wordt door ons gebruikt voor het uniek identificeren van de rapporten, zodat we bij eventuele klantmeldingen deze snel kunnen identificeren.

Release Notes Management Informatie HR Core Beaufort

Release 2017-03

Versie 1.0

Inhoudsopgave

Opgeloste meldingen	3
1. Rapport 0014 Gemal uitvoercodes toont niet alle waarden (Change 379521)	3

Dit document bevat een beschrijving van nieuwe functionaliteiten en verbeteringen in deze release. De wijzigingen komen deels voort uit meldingen van onze klanten. Waar het relevant is, verwijzen wij met een nummer naar ons interne systeem waarin wij meldingen (change) van klanten registreren.

Opgeloste meldingen

1. Rapport 0014 Gemal uitvoercodes toont niet alle waarden (Change 379521)

Melding

Bij een persoon met meerdere gelijktijdige dienstverbanden worden de uitvoercodes van Gemal samengevoegd weergegeven in plaats van per registratienummer.

Oplossing

Aan het rapport is een parameter toegevoegd met de keuze *Registratienummers samenvoegen*. Als gekozen wordt voor ja (standaard keuze) geeft het rapport net als tot nu toe de gecomprimeerde weergave. Bij het kiezen van de optie 'nee' worden de uitvoercodes per registratienummer afzonderlijk getoond

Release Notes

HR Core Online MI

Release 2017-02

Version 1.0

Inhoudsopgave

Nieuw	3
1. Drie nieuwe entiteiten toegevoegd voor onderwijsklanten	3

Dit document bevat een beschrijving van nieuwe functionaliteiten en verbeteringen in deze release. De wijzigingen komen deels voort uit meldingen van onze klanten. Waar het relevant is, verwijzen wij met een nummer naar ons interne systeem waarin wij meldingen van klanten registreren.

Nieuw

1. Drie nieuwe entiteiten toegevoegd voor onderwijsklanten

Waarom

Onderwijsklanten kennen naast organisatorische eenheden ook een indeling in school en bestuur. Om aggregaties op deze indeling mogelijk te maken is het rapportagemodel Basis uitgebreid met 3 entiteiten: Bestuur, school en werkrelatie.

Ook is er voor onderwijs een dienstijdenregistratie toegevoegd. In deze registratie kunnen activiteiten bij vorige werkgevers geregistreerd worden voor zover deze van belang zijn bij het bepalen van arbeidsjubilea zoals deze binnen de onderwijs CAO's zijn beschreven.

Hoe

Binnen het rapportagemodel Basis zijn de onderstaande vier entiteiten opgenomen:

Bestuur	School	Werkrelatie	Dienstijden registratie
<ul style="list-style-type: none"> # Code Bestuur a E-mail adres bestuur a Faxnummer bestuur # Huisnummer bestuur a Huisnummertoevoeging bestuur a Naam bestuur kort a Naam bestuur lang a Postcode bestuur a Plaatsnaam bestuur a Straatnaam bestuur a Telefoonnummer bestuur 	<ul style="list-style-type: none"> # Code Bestuur a Code onderwijsinstelling a E-mail adres school a Faxnummer school # Huisnummer school a Huisnummertoevoeging school a Kostenplaats school a Naam school kort a Naam school lang a Postcode school a Plaatsnaam school a Straatnaam school a Telefoonnummer school 	<ul style="list-style-type: none"> ▣ Begindatum werkrelatie a Beschrijving werkrelatie # Code Bestuur a Code onderwijsinstelling ▣ Einddatum werkrelatie a Functie werkrelatie a Kostendrager werkrelatie a Omschrijving Functie a Omschrijving Kostendrager a Omschrijving soort werk a Soort werk # Uren werkrelatie per week 	<ul style="list-style-type: none"> # Volgnummer a Intern Of Extern a Diensttijd Omschrijving # Soort Diensttijd a Functie Code a Functie Omschrijving a Standaardfunctie a Organisatorische Eenheid Code a Organisatorische Eenheid Oms... a Werkerrein a Werkerrein Omschrijving a Nevenfunctie a Toelichting Diensttijd a Status Diensttijd a Omschrijving Status Diensttijd ▣ Begindatum Diensttijd ▣ Einddatum Diensttijd a Bestuursnummer a Bestuurnaam a Brin Nr a Schoolnaam a Diensttijd Ambtelijk a Diensttijd Onderwijs a Diensttijd Bestuur a Diensttijd School a Diensttijd Directie a Diensttijd Verzorgende Functie a Diensttijd Uitkering a Diensttijd Militaire Dienst a Diensttijd Overheid a Diensttijd Dubbeltellen Tbv ABP a Verzamel Diensttijd

Youforce

Als u gebruik maakt van HR Core Online en onderwijsklant bent, kunt u na de release deze registratie toepassen.