

Slik inkluderer du et programområde i områdedefinisjonen ”Local Intranet/Lokalt Intranet” i Windows

Sammendrag

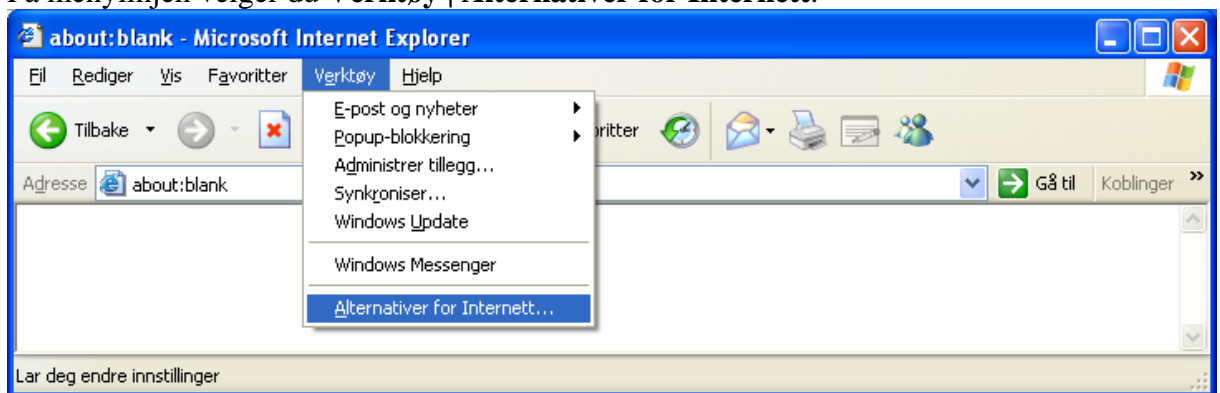
Denne artikkelen beskriver hvordan du inkluderer et område i områdedefinisjonen ”Local Intranet”, slik at området deler de programrettighetene som er definert for denne gruppen.

I Windows benytter du det vanlige internett-programmet ”Internet Explorer” til dette.

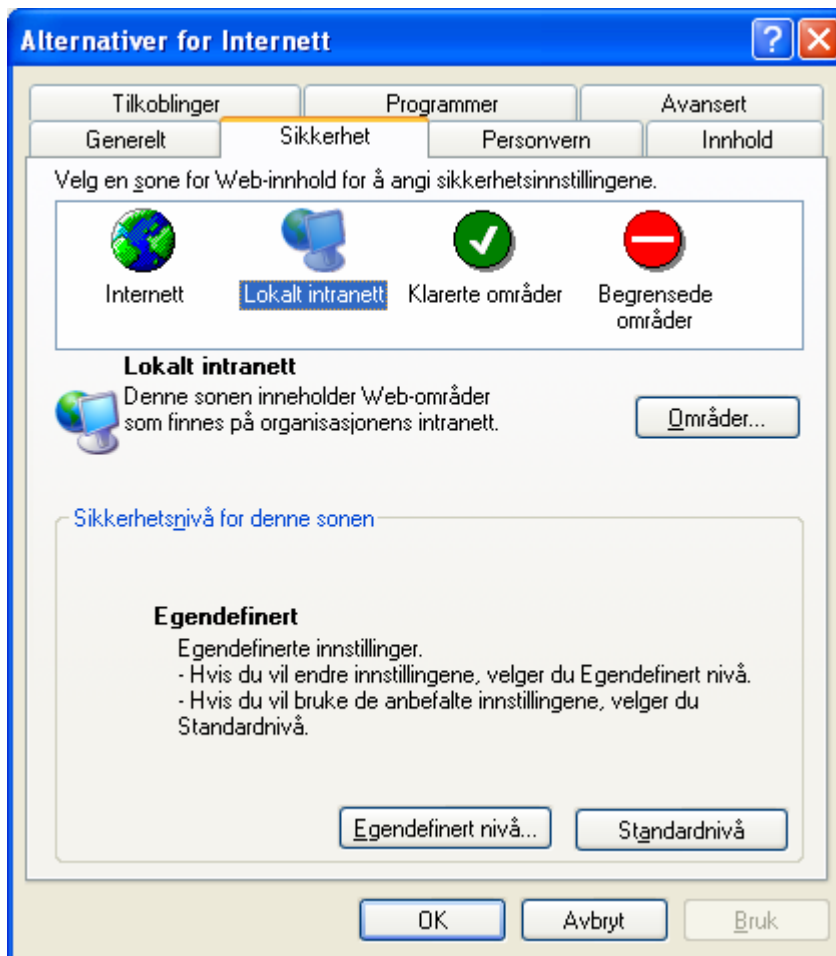
Inkludere område

Når du skal inkludere et område, følger du denne fremgangsmåten:

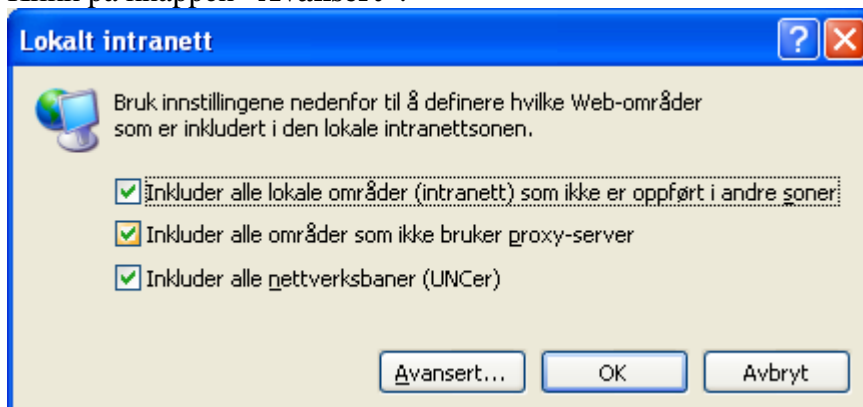
1. Klikk **Start, Internett** (Hvis du ikke ser internett-programmet ditt der, kan du starte det på vanlig måte slik du pleier).
2. På menylinjen velger du **Verktøy | Alternativer for Internett**.



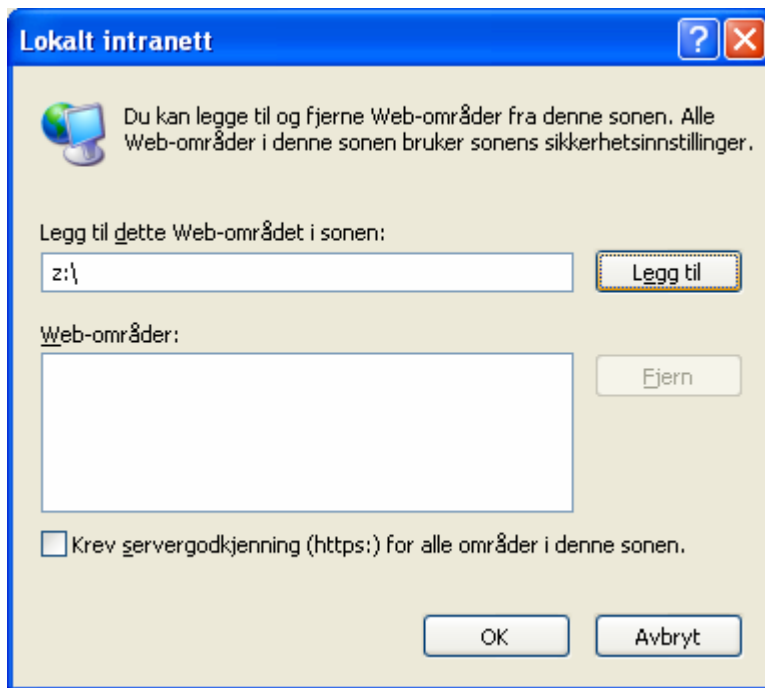
3. Klikk på fanen for ”Sikkerhet” og marker symbolet for ”Lokalt Intranet”. Klikk på knappen ”Områder”.



4. Klikk på knappen "Avansert".



5. I det øverste feltet skriver du inn diskbokstaven hvor du har installert Total-programmet (den oppkoblede bokstaven til det delte området), f.eks Z:\ og klikk knappen "Legg til". Klikk deretter på knappen "OK".



6. Lukk deretter alle programmer og forsøk å starte Total-programmet på nytt.

Dersom denne fremgangsmåten ikke løser rettighetsproblemet, må du kanskje forsøke å øke rettighetsnivået til området "Local Intranett". Fremgangsmåten for dette er beskrevet i en egen artikkel.