

Ulkoistettu maksuhuomautusten ja perinnän käsittely

Ominaisuuden käyttöönotto vaatii Visma Nova Verkkolaskut -lisenssin (WEI).

Voit ulkoistaa maksuhuomautusten ja perinnän käsittelyn Visma Duetto Oy:n tarjoaman palvelun avulla. Huomautettavat ja perittävät laskut siirtyvät FTP-yhteydellä Visma Novan Laskutuksesta suoraan Visma Duetton palveluun. Vapaaehtoiseen perintään kuuluvat toimenpiteet ja palvelun käyttö ei sisällä vuosimaksua eikä toimeksiantomaksua. Huomautus- ja perintäkulut tulevat velallisiasiakkaan maksettavaksi.

Duetto käsittelee heille lähetettyjä laskuja siten, kuin niistä ei olisi koskaan lähetetty maksuhuomautuksia. Duetto lähettää maksuista aina yhden maksuhuomautuksen ja lisää siihen viivästyskoron ja huomautuskulun. Kuluja ei tule lisätä itse Duetolle lähteviin laskuihin! Duetto asettaa huomautuksille omat pankkiyhteystietonsa, jolloin laskun saajan tulisi maksaa saatava suoraan Duetolle. Duetto puolestaan tilittää ne yrityksellesi takaisin laskun alkuperäisellä viitteellä. Mikäli asiakas ei maksa huomautuslaskua, siirtyy lasku Duetolla perittäväksi.

Ensimmäisellä lähetykserralla Duetto tunnistaa laskuaineistosta myyjän y-tunnuksen. Mikäli tunnusta ei ennestään löydy Duetton asiakasrekisteristä, lähetetään Finvoice-aineistossa mukana tulevaan sähköpostiosoitteeseen käyttöehdot hyväksyttäväksi. Ohjelma hakee

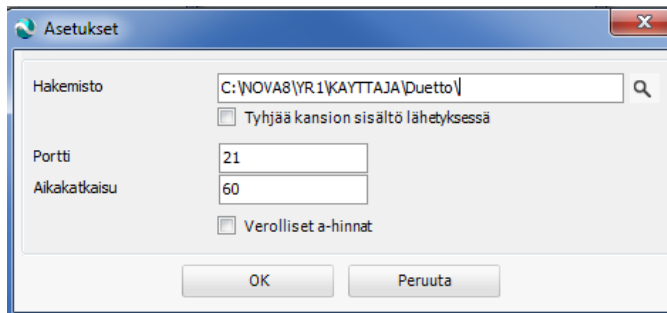
sähköpostiosoitteen aineistoon aloitusnäkymän  | **Asetukset** | **Yritystiedot** -ikkunan **Yritystiedot** | **Perustiedot** -välilehden **Sähköposti**-kentästä.

Tarkemmat tiedot Duetton palvelusta ja käyttöehdoista löydät osoitteesta www.vismaduetto.fi.

Asetukset

Avaa laskujen lähetyssikkuna laskutuksessa toiminnolla **Tulostus** | **Visma Perintä** ja määrittele Duetton käyttämät asetukset painamalla **FTP-asetukset**. Tallenna **OK**-painikkeella.

FTP-asetukset	Selite
Hakemisto	Tässä voit määrittää, mihin kansioon ohjelma tekee tiedostot, jotka lähetetään Duetolle. Voit määrittellä option Tyhjää kansion sisältö lähetyksessä , jolloin laskut eivät jää kansion. Mikäli optio ei ole valittuna, ohjelma tekee pvm+kellonaika -nimisen hakemiston tässä kohdassa määritettyyn polkuun ja tallentaa hakemistoon lähetyserän maksut, eikä tyhjennä kansiota lähetyksen yhteydessä.
Portti	Määrittele tähän kenttään portti, jonka kautta FTP-liikenne pääsee palvelimelle. Oletus 21.
Aikakatkaisu	Määrittele tähän kenttään aika (sekunneissa), kuinka kauan ohjelma odottaa, jos yhteyttä palvelimeen ei saada muodostettua. Oletus 60 sek.
Verolliset a-hinnat	Valitse tämä optio, mikäli laskuriveillä on käytössäsi bruttohinnat.



FTP-asetukset.

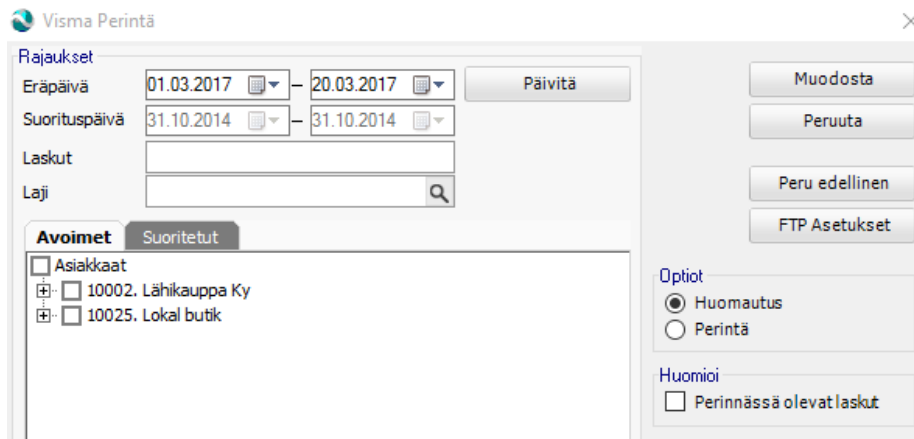
Laskuaineiston muodostaminen

Huom! Voit lähettää Duettole vain euromääräisiä laskuja. Duetto käsittelee myös kansainvälistä perintää, mutta näiden osalta Duetto on aina yhteydessä toimeksiantajaan erilaisten käytäntöjen vahvistamiseksi.

Laskujen rajaukset ja valinta

Avaa Duetton lähetyssikkuna laskutuksessa toiminnolla **Tulostus | Visma Perintä**. Ohjelma avaa ikkunan aina tyhjänä. Syötä Avoimet-välilehdellä rajausehdot ja paina **Päivitä** saadaksesi ruudulle näkyviin erääntyneet laskut.

Kenttä	Selite
Eräpäivä (laskun nettopäivä)	Rajaa laskujen eräpäivillä, mitkä laskut haluat mukaan rajauksiin. Jos esim. haluat laskut, joiden eräpäivä on vuoden alusta viikko sitten erääntyneisiin, aseta päivämäärärajan alkupäiväksi 1.1.201x ja lopetuspäiväksi [kuluva pvm - viikko].
Laskut	Voit rajata aineiston myös laskunumeroilla.
Laji	Voit rajata aineiston myös laskulajeilla. Ohjelma rajaa automaattisesti pois laskulajin 4. Korkolasku.



Laskuaineiston rajaukset.

Voit valita kaikki rajauksen tuottamat tulokset valitsemalla solmun ensimmäisen kohdan ”Asiakkaat”. Voit myös valita kaikki yhden asiakkaan laskut merkitsemällä tietyn asiakkaan, tai poimia yksittäisiä laskuja. Valinnat poistat vastaavasti poistamalla merkinnän ao. valintaruudusta. Listalla ei automaattisesti näy laskuja, jotka on määritelty perintäkieltoon, eikä niiden asiakkaiden laskuja, joille on Asiakaskortistossa määritelty **Ei autom. maksukehoituksia** -optio.

Avoimet-näkymään tulevat erääntyneet avoimet ja osasuoritetut laskut sekä avoimet hyvityslaskut.

Optiolla **Perinnässä olevat laskut** saat näkyviin ne Perinnässä-tilassa olevat laskut, joita ei lähetetty perittäväksi Visma Duetolle.

Huom! Varmista ennen näiden Perinnässä tilassa olevien laskujen lähettämistä Visma Duetolle, että nämä eivät ole perittävänä toisessa perintäyhtiössä.

Optiot-kohdassa määrittele lähetetäänkö laskut huomautus- vai perintä-laskuina. Yrityksessänne käytössä oleva tapa sovitaan Visma Dueton kanssa.

Aineiston lähetys

Kun painat **Muodosta**, ohjelma muodostaa rajausten mukaisista laskuista **FTP-asetukset** -painikkeen taakse määrittelemääsi hakemistoon Finvoice 1.3 –muotoiset tiedostot.

Muodostettuasi aineiston Duetolle lasku menee automaattisesti Perinnässä-tilaan ja Muut laskun tiedot -ikkunassa optio **Lähetetty VismaPerintään** tulee valituksi. Tällaista laskua ei voi uudelleen lähettää Duetolle, sillä se ei enää näy laskutuksen Visma Perintä-ikkunassa asiakkaan eräännyissä laskuissa.

Aineiston lähetyksestä muodostuu yrityskohtaiseen kansioon, ..Nova\YrX, lokitiedosto nimellä DuettoLog.txt. Asiakaspalvelu pyytää tämän lokitiedoston tarvittaessa.

Aineiston peruminen

Voit perua ohjelmallisesti tietyn päivämäärän mukaan Duetolle lähetetyn erän valitsemalla Visma Perintä-ikkunassa **Peru edellinen**.

Huom! Tämä ei poista Duetolle lähteneitä laskuja. Käsittele nämä laskut erikseen Duetton asiakasliittymässä.

Aineiston muodostaminen suorituksista

Voit lähettää Duetolle tiedon niistä suorituksista, jotka asiakkaat ovat suorittaneet suoraan yritykselle (laskuttajalle).

Suorituksista rajataan pois ne laskut, joille on saatu suoritus Visma Duetolta tai joista on muodostettu suoritus-aineisto Visma Duetolle.

Huom! Voit rajata suorituksista pois ne laskut, joista on saatu suoritus Visma Duetolta tai joista on jo muodostettu suoritus-aineisto Visma Duetolle ennen Nova 9.5 version päivittämistä, valitsemalla laskun **Näytä | Muut laskun tiedot** ikkunassa option **Ohimaksettu**.

Suoritusten rajaukset ja valinta

Avaa Duetton lähetyssikkuna laskutuksessa toiminnolla **Tulostus | Visma Perintä**. Ohjelma avaa ikkunan aina tyhjänä. Valitse Suoritetut-välilehti, syötä rajausehdot ja paina **Päivitä** saadaksesi ruudulle laskut näkyviin.

Kenttä	Selite
Suorituspäivä	Rajaa laskujen suorituspäivillä, mitkä laskut haluat mukaan rajauksiin.
Laskut	Voit rajata aineiston myös laskunumeroilla.
Laji	Voit rajata aineiston myös laskulajeilla. Ohjelma rajaa automaattisesti pois laskulajin 4. Korkolasku.

The screenshot shows the 'Visma Perintä' application window. The title bar contains the text 'Visma Perintä' and a close button. The main area is divided into several sections:

- Rajaukset (Filters):**
 - Eräpäivä:** 01.01.2015 – 07.11.2015
 - Suorituspäivä:** 01.11.2015 – 09.11.2015
 - Laskut:** (empty text field)
 - Laji:** (empty text field with a search icon)
- Buttons:** Päivitä, Muodosta, Peruuta, Peru edellinen, FTP Asetukset
- Navigation:** Avoimet, Suoritettut
- Table:**
 - Asiakkaat
 - 150. Verkkolasku Asiakas

Suoritusaineiston rajaukset

Suoritusaineiston muodostaminen ja lähettäminen Duettoon toimii vastaavasti kuin laskuaineiston lähetys.

