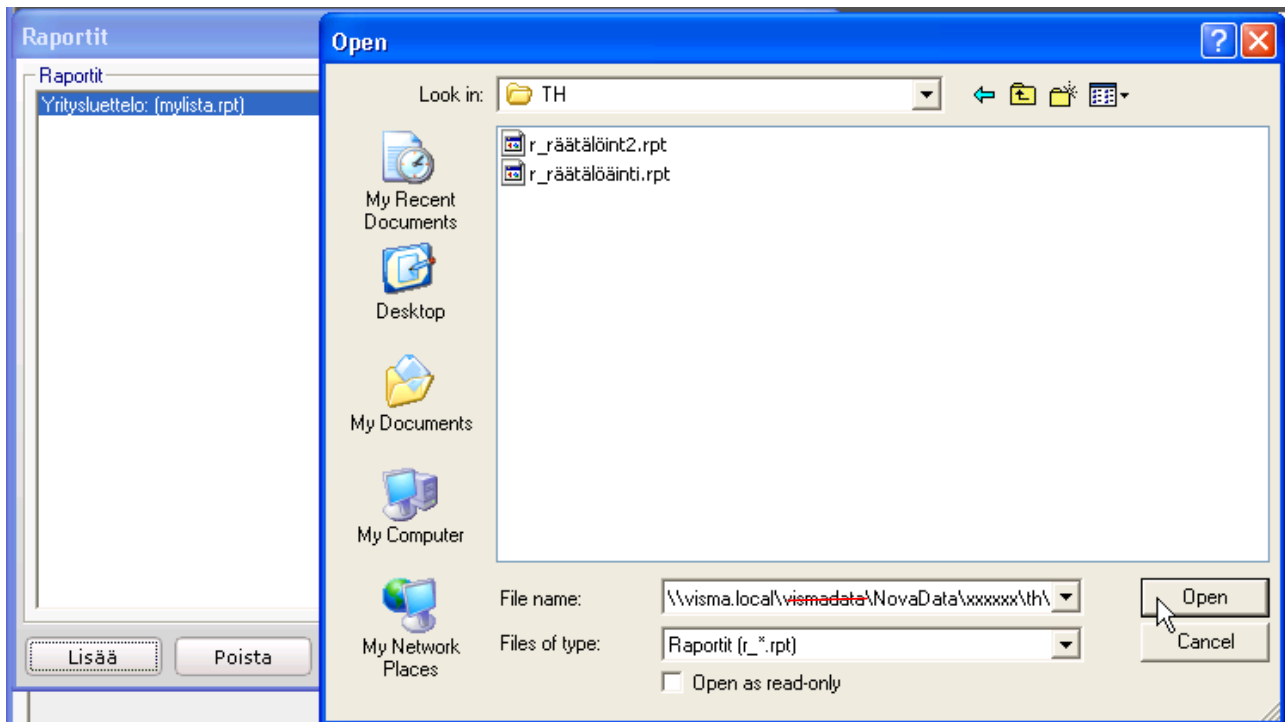


Visma Nova sovelluspalvelu ohje

Räätälöidytraportit lisätään käyttöön, kuten normaalissa ympäristössä, mutta seuraavalla tavalla:



1. Valitse tulostus ikkunan raporttipohjan nimen jälkeen ... -nappi
2. Jonka jälkeen aukeaa Raportit ikkuna, josta painetaan *Lisää* -nappia
3. **File name:** -kohtaan kirjoitetaan: <\\visma.local\dfs\NovaData\xxxxxx\TH> , jonka jälkeen voit valita tarvittavan räätälöidyn raportin näkymään omalle tunnukselle.

Huom. Korvaa xxxxxx omalla 6 numeroisella asiakasnumerolla, joka löytyy esim. käyttäjätunnus lomakkeelta yrityksenne nimen edestä.