



Användardagar Visma Mamut

Niclas Fundin, Pär Svärd
& Dagmara Grymek

Agenda

Visma som leverantör

Trendspaning

Visma AutoInvoice

Framtiden för Mamut

Supporten

Tips & Trix

Visma Partner - Compentia

Visma.net - nästa generations affärssystem

Frågor och svar



Mer än
100
kontor



Över
7000
anställda

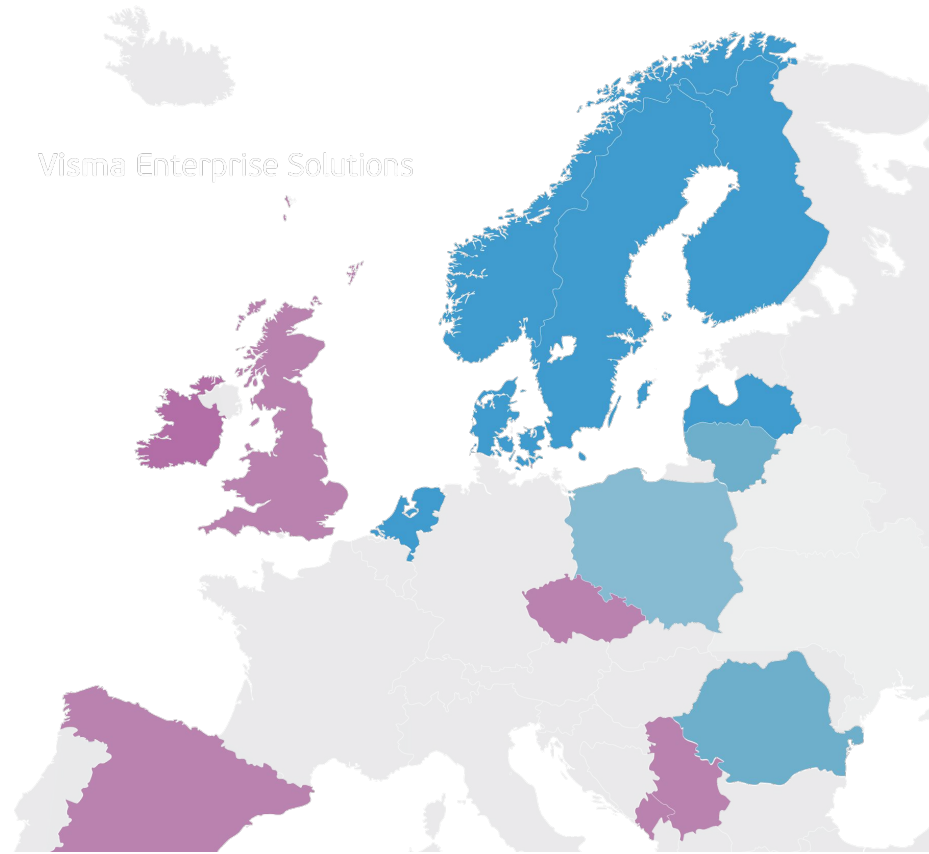


Huvudkontor i
Oslo,
Norge



500 000
kunder

Visma Enterprise Solutions



- **50% av alla Nordiska företag** använder något av Vismas affärssystem
- **5 miljoner lönespecar** per månad, 70% av alla i Norge
- **60%** av Svenska och Norska årsredovisningar och skattedeklarationer
- **960 miljoner euro** (2017)

Detta är Visma



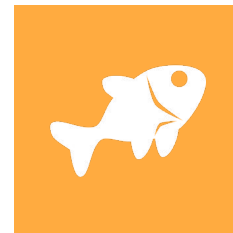
Affärskritiska produkter och tjänster med hög grad av lokala regler och förordning



Diversifierad bas av över 500,000 kunder med återkommande intäkter



Nordiskt fort



Stor fisk i en liten sjö som konkurrerar med globala aktörer



Övergång till molnet



10-15 förvärv per år



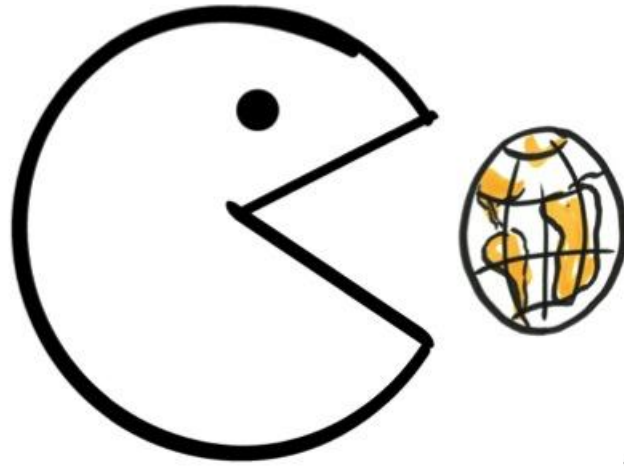
Tillväxt och vinst nu

Visma Software AB

Affärsidé

Visma Software AB ska erbjuda molnbaserade affärssystem och SaaS-tjänster som gör våra användare mer **effektiva** och kunderna till **fans**.

Competitiveness through software



* Marc Andreessen
in Wall Street Journal

“Software is eating the world”

Every company needs to become a software company

Vad håller på att hända just nu?

“Ta hand om rubbet” -trenden (IaaS)

“Koppla ihop ERP med saker” -trenden (IoT)

“Vi vill veta allt om våra kunders beteenden” -trenden

“System skall själv prata med myndigheter” -trenden

“System skall vara självförklarande” -trenden (UX)

“Prata med affärssystemet” -trenden

“Allt blir tjänster - också projekt” -trenden (PaaS?)

“En uppgradering av OnPrem behöver kunna jämföras med kostnaden av en molntjänst” -trenden

“Ange det mest givna värdet” -trenden (Machine Learning)

“Integrera allt” -trenden (öppet API)

Vision / View of the future

SELF-DRIVING BUSINESS SOLUTIONS

Mission / What we do

Providing software that keep our customers 1 step ahead of their competition

Success factors

People & culture

"Our co-workers are people that constantly want to learn and develop. We offer a creative and inspiring environment where we empower each other to make a difference. We are proud of how we work, what we deliver and our colleagues."

What we deliver

"We are delivering the most automated and easy to use service for sales, logistics, accounting, payroll/HRM and financial control for small & medium businesses."

How we work

"We strive to be digital, customer-focused, transparent, automated and data-driven organisation."



Mercedes-Benz

N2

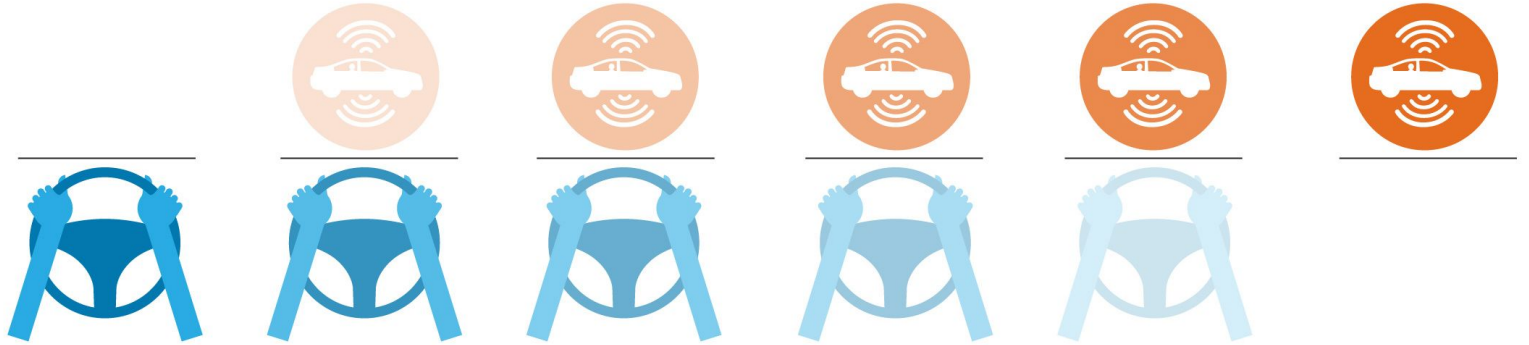
2

Gate

N2F24



Five Levels of Vehicle Autonomy



Level 0

No automation:
the driver is in complete control of the vehicle at all times.

Level 1

Driver assistance:
the vehicle can assist the driver or take control of either the vehicle's speed, through cruise control, or its lane position, through lane guidance.

Level 2

Occasional self-driving:
the vehicle can take control of both the vehicle's speed and lane position in some situations, for example on limited-access freeways.

Level 3

Limited self-driving:
the vehicle is in full control in some situations, monitors the road and traffic, and will inform the driver when he or she must take control.

Level 4

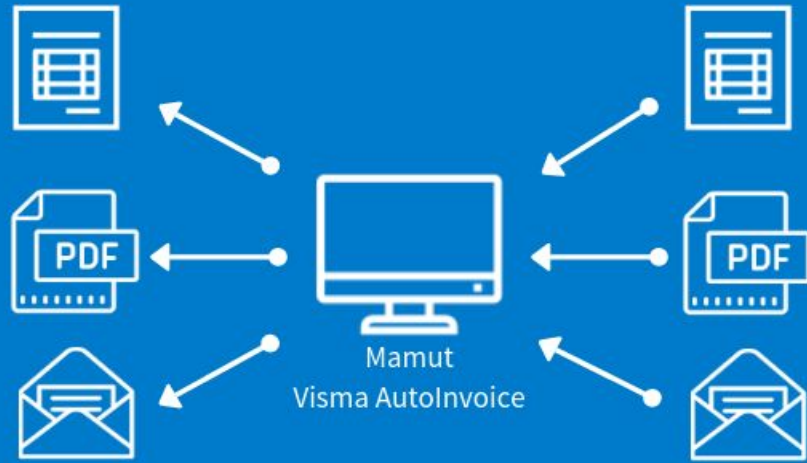
Full self-driving under certain conditions:
the vehicle is in full control for the entire trip in these conditions, such as urban ride-sharing.

Level 5

Full self-driving under all conditions:
the vehicle can operate without a human driver or occupants.

Framtiden för Mamut





Kom i gång med



Visma AutoInvoice



Version 22.0 eller senare



Mamut Support

- Baserade i Stockholm, Oslo och Krakow
 - Består av en 1a linje & Knowledge team
 - Knowledge team
 - Redovisning
 - Teknik
 - 1a linje hanterar alla typer av inkommande ärenden
 - Knowledge team, dokumenterade utredningsärenden, databasrelaterade ärenden samt avancerad felsökning



1st Line

- Vad vi gör:
 - Vägleder vid frågor om programmets funktionalitet
 - Hjälper till vid enklare och/eller ofta förekommande tekniska fel
 - Förklarar hur de olika modulerna tekniskt sett fungerar
 - Konsulterar 2nd line vid behov
- Vad vi inte gör
 - Håller inte kurser i programmets funktionalitet
 - Löser inte nätverksfel
 - Besvarar inte frågor om vad som redovisningsmässigt är/inte är korrekt

2nd Line (Knowledge Team)

- Vad vi gör:
 - Tidskrävande konsultuppdrag (script, speciella exporter, rapportkoder, etc)
 - Hjälper till vid sällsynt förekommande och svårare tekniska fel
 - Baserar på information från 1st line och jobbar inom sina kunskapsområden
 - Konsulterar utvecklingsavdelningen vid behov
- Vad vi inte gör
 - Löser inte allmänna fel i operativsystem och andra mjukvaror
 - Bistår inte med redovisningstekniskt arbete men tipsar om vad som behöver undersökas
 - Tar inte emot inkommande samtal men kan ringa ut

Hur kan du få hjälp?

[Visma Mamut Community](#)

[Partners](#)

[Hjälpfiler online](#)

Kontakta oss:

08-40 000 166

support@mamut.se

Telefontider: 9.00-15.00



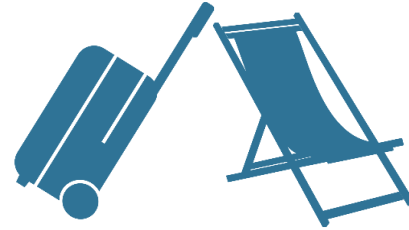
Tips & trix

- Genvägar
 - %-sök
 - D för dagens datum
- Status och Analys
- Aktivitetshantering
 - Uppföljningsaktiviteter
 - Aktivitetsmallar
 - Duplicera
- Massuppdatering
- Varupaket



Visma.net - nästa steg?

Varför molnet?



Visma.net ERP

- 1 Moderna arbetsprocesser
- 2 Automatisering
- 3 Schemaläggning
- 4 Avvikelsehantering
- 5 Incident-/händelserapportering
- 6 Mobilitet

65 Rutiner att schemalägga i Financials

Redovisning

Frisläpp budget

Frisläpp buntar

Bokför buntar

Frisläpp buntar, utökad

Frisläpp arbetsböcker

Kör automatkontering

Kör återkommande

transaktioner

Omräkna huvudbokssaldo

Leverantörsreskontra

Fakturor Approval

Frisläpp fakturor

Frisläpp

anskaffningskostnader

Fakturainkorg

Manuella betalningar

Betalningsförslag

Godkänn betalningsförslag

Exportera buntbetalningar

Kör återkommande
transaktioner

Omräkna leverantörssaldo

Ändra leverantörens zon

Kundreskontra

Frisläpp fakturor &
betalningar

Skriv ut fakturor

Skriv ut ny orig. faktura

Manuella betalningar

Skapa kundåterbetalningar

Kreditspärta kunder

Använd automatiska

betalningar

Avskrivning kundfordran

Kör återkommande

transaktioner

Beräkna ränta

Underlag för ROT- och

RUT-arbeten

Uppdatera rabatter

Generera moms på
kassarabatt

Förbered kontoutdrag

Skriv ut kontoutdrag

Förbered påminnelser

Skriv ut/frisläpp

påminnelser

Omräkna kundsaldo

Ändra kundens zon

Bank/likvidhantering

AutoPay-inkorg

Korrigerar betalningar

Frisläpp likvidtransaktioner

Omräkna likvidkonto

Periodiseringar

Frisläpp schan

Utför periodiseringar

Omräkna

periodiseringssaldo

Anläggningsregister

Frisläpp anläggnings-
transaktioner

Radera ej frisläppta
transaktioner

Konvertera inköp till
anläggning

Dela anläggningar

Överför anläggningar

Utränga anläggningar

Beräkna avskrivning

Skapa

anläggningsperioder för

anläggningstillgångar

Skattehantering

Bokför ingående moms

Bokför utgående moms

Valutahantering

Frisläpp omräkningar

Omvärdera konton för
huvudbok

Omvärdera konton för
lev.reskontra

Omvärdera konton för
kundreskontra

Inställningar

Filsynkronisering

Skicka och ta emot e-post

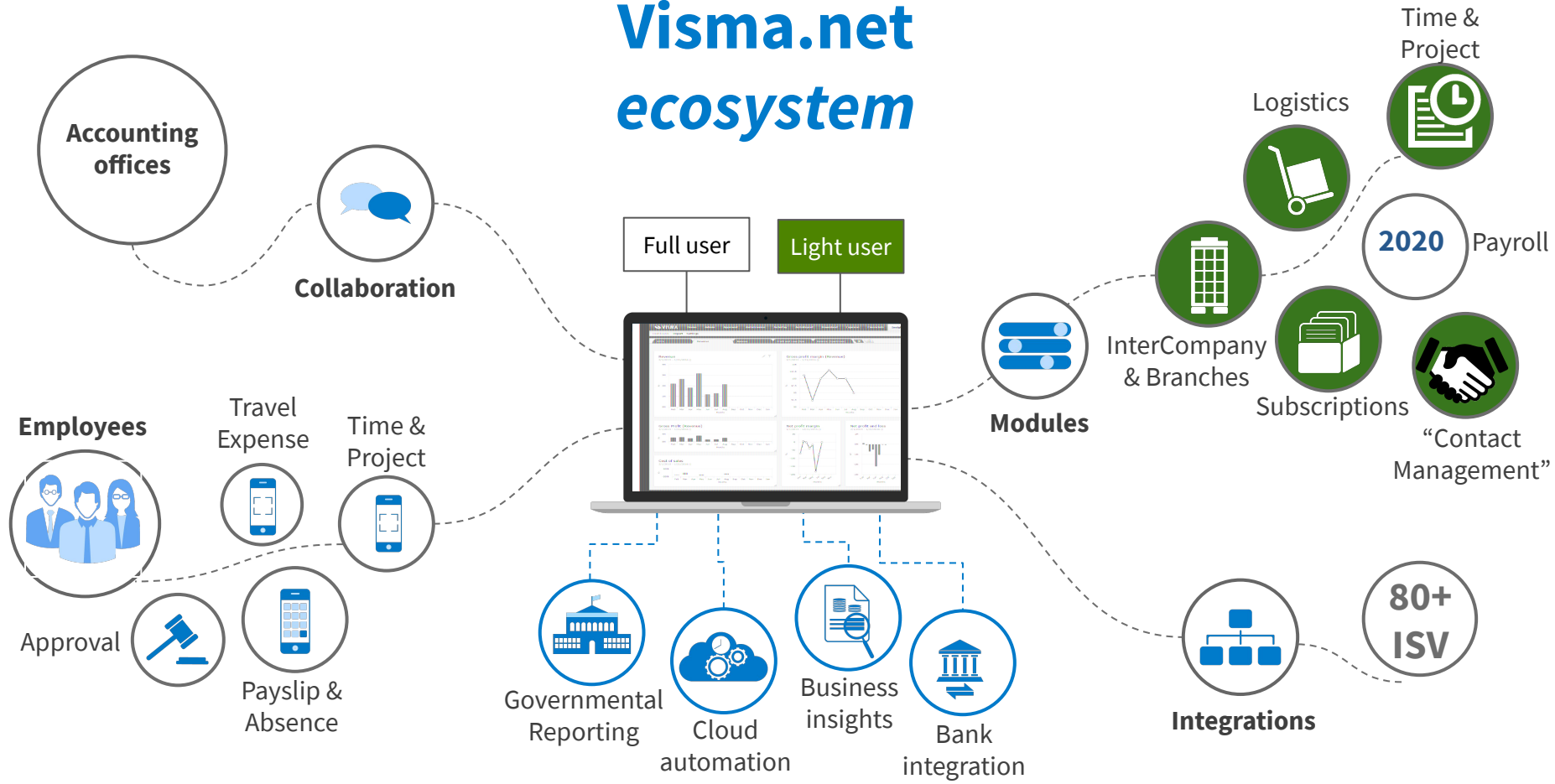
Importskenarier

Exportskenarier

Skicka aviseringar

Skicka rapporter

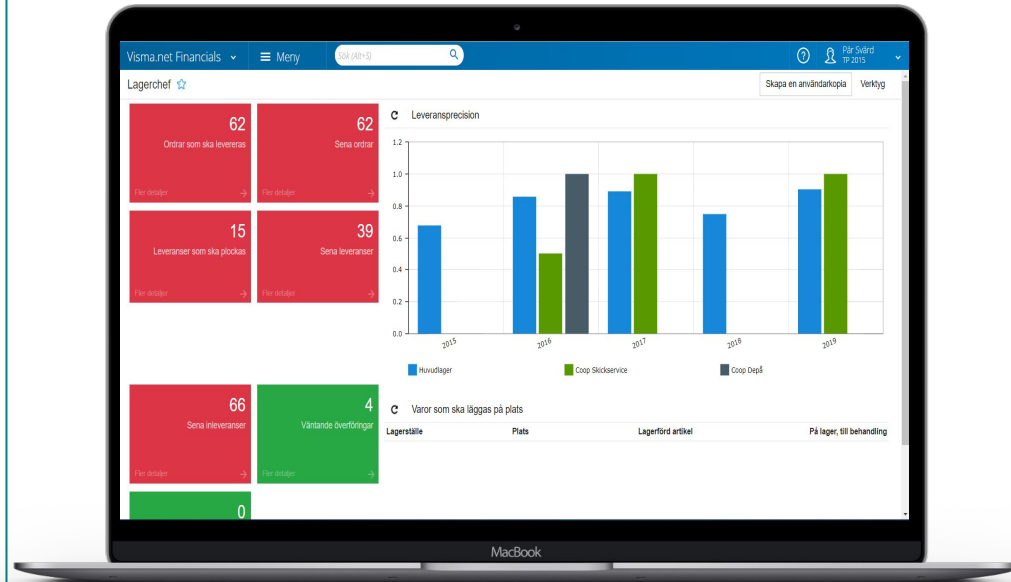
Visma.net ecosystem



Visma.net ERP

Fördelar

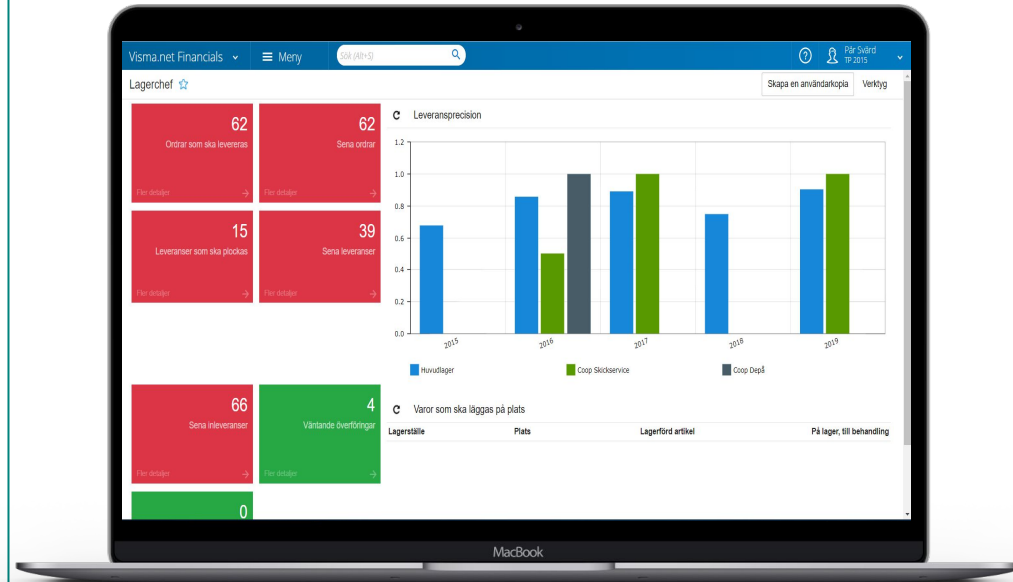
- Automatisering
- Webbaserat
- Dynamisk redovisningsmodell
- Förfrågningar
- Import/export scenarion
- Prislistor
- Anläggningsregister
- Avtalsfakturering
- Konsolidering
- Valutahantering
- Periodisering
- Bankintegration - Visma.net AutoPay
- Måttenheter
- Flytande beställningspunkter
- Flexibel tillgänglighetsberäkning - påfyllnad
- Ordertyper - RMA hantering



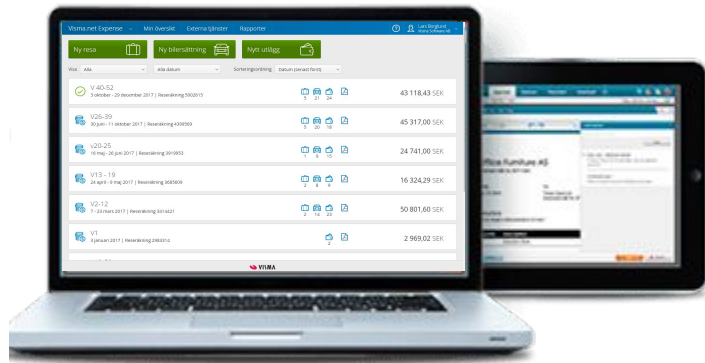
Visma Mamut

Fördelar

- CRM
- Strukturartiklar i flera nivåer
- Varianthantering

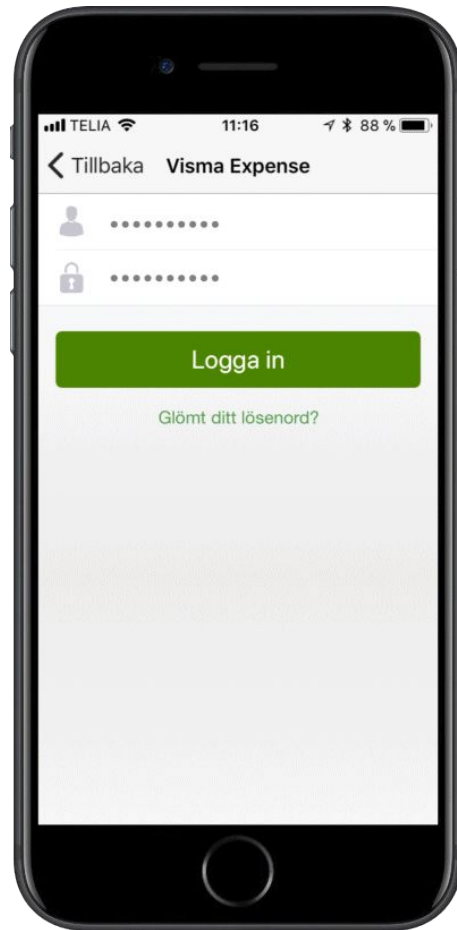


Resa och Utläggshantering



App som:

- Fotograferar
- Tolkar
- Laddar upp till Visma.net Expense

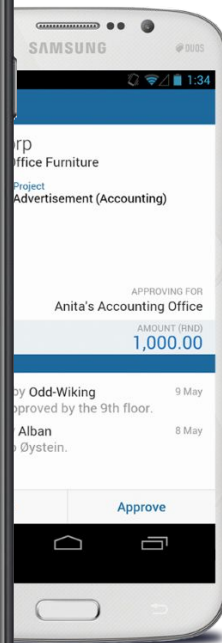
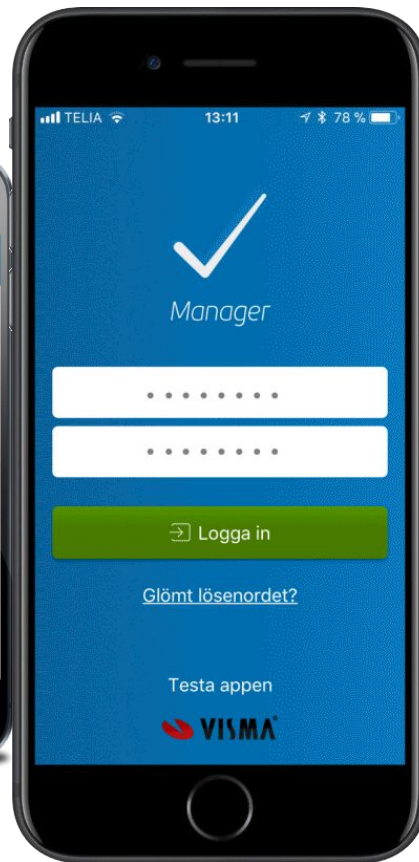
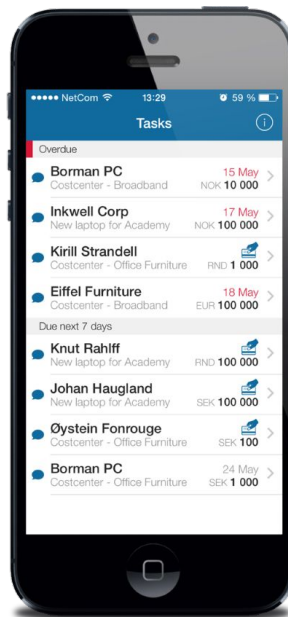


Approval (Godkännande)

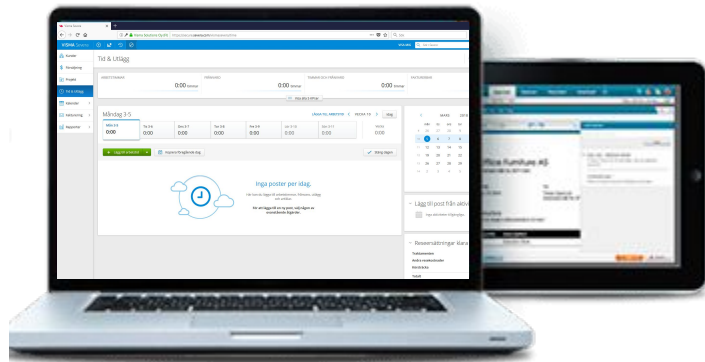


Godkännande av:

- Fakturor
- Resekostnader och utlägg
- Bokföringsordrar & nya registerposter
- Nyckeltal

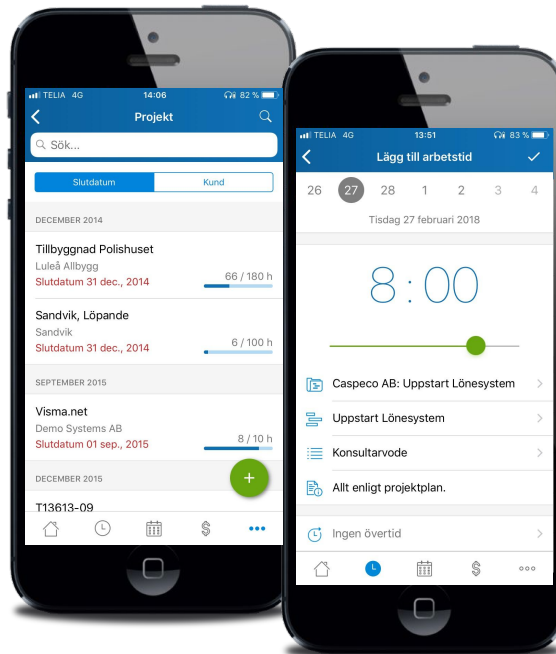


Tid & Projekt



App som hanterar:

- Arbetstider
- Projekt- och kunddata
- Resekostnader
- Aktiviteter/Uppföljning
- Resursplanering

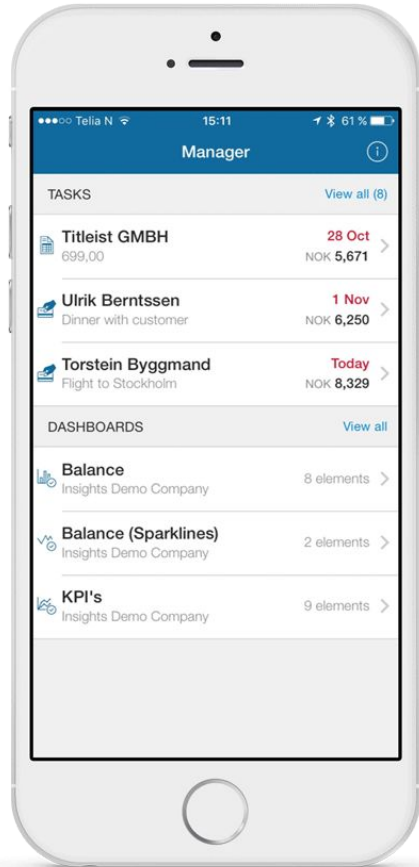


Få direkt oppdaterede nyckeltal med dashboards och mobiltelefon

Snabb tillgång till nyckeltal

Fördeler:

- Tillgång via mobil, surfplatta och dator.
- Enkelt att komma i gång med.
- Dela innsikt med hele organisasjonen.





Respect

Reliability

Innovation

Competence

Team spirit



Niclas Fundin

Key Account Manager

niclas.fundin@visma.com



Pär Svärd

Channel Sales Manager

par.svard@visma.com